



**ND Software**

Prohibida la reproducción o divulgación de esta manual sin la correspondiente autorización  
© 2007-2014 Todos los derechos reservados

**4. OPCIONES DE SOFTWARE**

Como cualquier otro software ttGps Center v4.0 permite configurar algunos parámetros que afectan a cómo funciona el software.

Para acceder a esta función debemos estar en la pestaña **INICIO** del menú principal y pulsar el botón **OPCIONES**



**4.1. DIALOGO OPCIONES**

Desde este dialogo podemos configurar algunas opciones de ttGps Center v4.0. Le recomendamos que modifique la ubicación de las copias de seguridad de dispositivos a una unidad de disco o partición distinta a la de instalación de Windows

**Fichas Opciones**  
Haga click en una ficha para mostrar las distintas opciones de configuración

**Opciones Disponibles**  
Al seleccionar una ficha se muestra la configuración de la ficha seleccionada

**Aplicar Cambios**  
Para aplicar los cambios pulse sobre Aceptar y Aplicar

**4.2. IDIOMA DEL SOFTWARE**

ttGps Center v4.0 está disponible en cinco idiomas: Español, Inglés, Francés, Italiano y Catalán. Para que el cambio de idioma tenga efecto deberá cerrar y reiniciar ttGps Center.

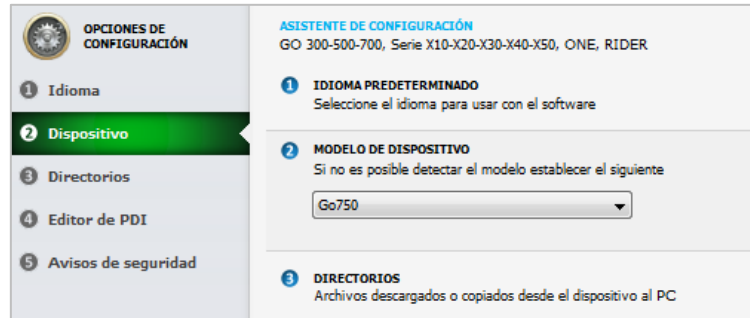




### 4.3. MODELO DE DISPOSITIVO

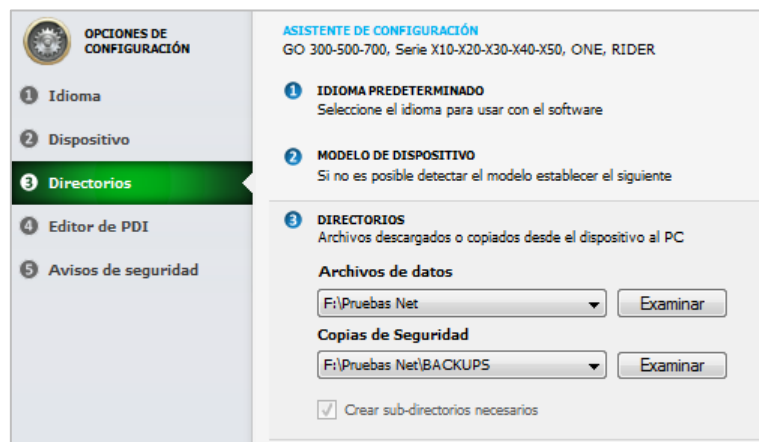
Puede ocurrir que ttGps Center v4.0 no pueda determinar el modelo de su dispositivo porque el archivo TTGO.BIF que se encuentra en el directorio raíz de su dispositivo este dañado, tenga errores o simplemente no existe.

En este caso puede establecer un modelo de dispositivo predeterminado cuando no sea posible detectar el modelo de dispositivo



### 4.4. DIRECTORIOS

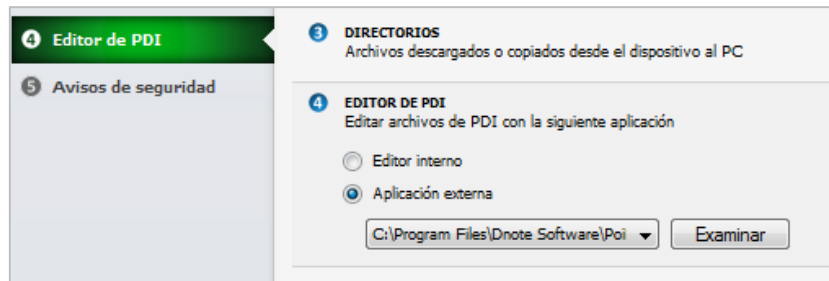
Puede especificar en qué ubicación de su PC se guardan los archivos descargados o copias desde su dispositivo a su ordenador. También es posible indicar la ubicación de las copias de seguridad.





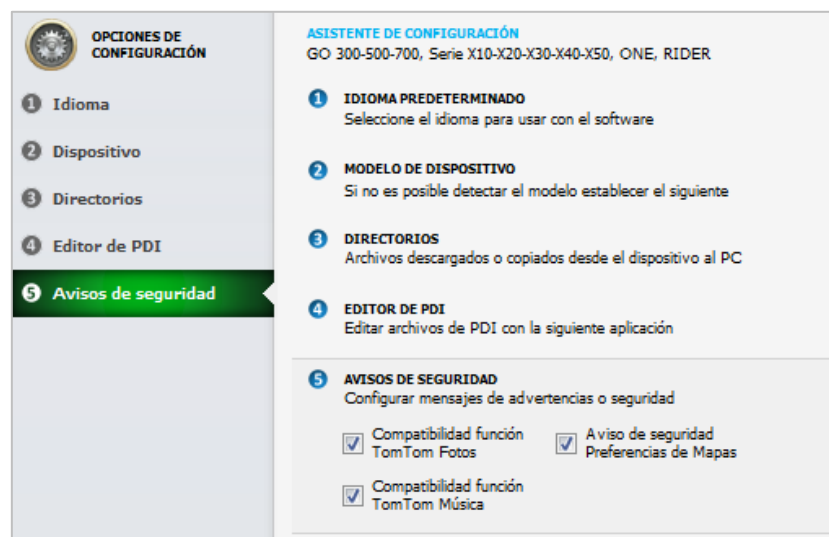
#### 4.5. EDITOR DE PDI TOMTOM

Si desea puede utilizar el Editor de PDI integrado con ttGps Center v4.0 o un software determinado de su PC. Le recomendamos como alternativa el software POIEDIT, aunque el editor de PDI de ttGps Center v4.0 dispone de más herramientas y todo lo necesario para administrar los PDI de su dispositivo TomTom.



#### 4.6. AVISOS DE SEGURIDAD

Puede configurar las alertas de seguridad de ttGps Center v4.0. Se recomienda no modificar los parámetros de alertas si no es un usuario con conocimientos avanzados del funcionamiento y archivos de un dispositivo TomTom.



**Nota:** Las alertas de seguridad que pueden afectar al funcionamiento o integridad del dispositivo no pueden ser desactivadas