



ND Software

Prohibida la reproducción o divulgación de esta manual sin la correspondiente autorización
© 2007-2014 Todos los derechos reservados

7. PRIMEROS PASOS

Al iniciar **ttGps Center v4.0**, deberemos conectar y detectar un dispositivo TomTom para poder comenzar a utilizarlo. Cuando no hay ningún dispositivo TomTom conectado tendremos acceso limitado a algunas funciones:

Expulsar Dispositivo
Desconecta su dispositivo de forma segura de su ordenador

Cerrar Programa
Pulse aquí para cerrar ttGps Center v4.0

Detectar Dispositivos
Conecte su dispositivo y pulse aquí para comenzar su uso con ttGps Center

Editor PDI TomTom
Completo editor de PDI con Google Maps integrado

Opciones
Desde aquí puede configurar la configuración del software

7.1. CONECTANDO SU DISPOSITIVO

Para comenzar a usar ttGps Center v4.0 con su dispositivo TomTom conecte su dispositivo a un puerto USB de su PC y a continuación pulse sobre el botón **DETECTAR DISPOSITIVOS** para que se muestre el asistente de dispositivos TomTom.

Tipos de dispositivo
Dependiendo del tipo de dispositivo conectado se marcará una opción

Lista de dispositivos
Se mostrará la lista de dispositivos detectados por el software

Modelo predeterminado
Cuando no se pueda detectar el modelo puede establecer el predeterminado

Datos del dispositivo
Información detallada sobre el dispositivo seleccionado

Actualizar
Realiza una nueva búsqueda de dispositivos TomTom

Seleccionar
Pulse aquí para usar el dispositivo seleccionado

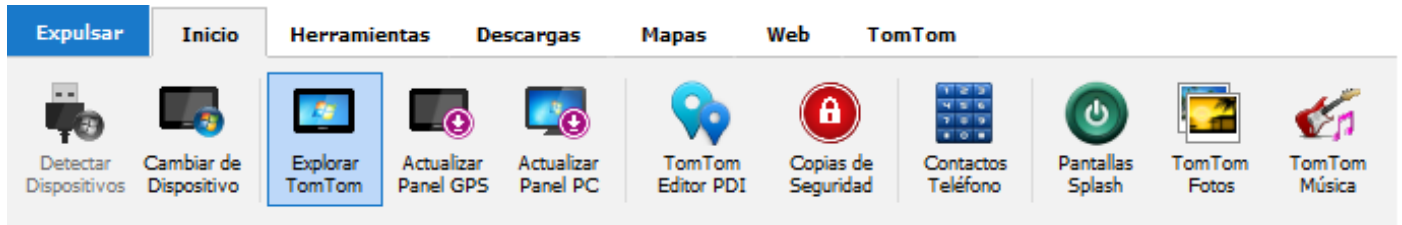
Nota: Para ver la lista de dispositivos compatibles visite <http://www.ttgpscenter.com/es.devices.html>



7.2. DISPOSITIVO DETECTADO Y CONECTADO

Una vez el dispositivo ha sido detectado y seleccionado se podrán acceder al resto de funciones del software. Las funciones disponibles pueden variar dependiendo del Hardware del dispositivo conectado.

Por defecto se muestra la función Explorar TomTom para gestionar los componentes instalados en su dispositivo.



Al conectar un dispositivo se muestran más funciones principales disponibles.

1		Cambiar de dispositivo Seleccionar otro dispositivo distinto al actualmente conectado.	6		Contactos Teléfono Permite editar la agenda de contactos en dispositivos con Manos Libres
2		Explorar TomTom Función para gestionar todos los archivos del dispositivo	7		Pantallas Splash Permite modificar la pantalla de encendido, apagado y nivel de batería del dispositivo
3		Actualizar Paneles Actualiza la lista de componentes de su dispositivo o PC	8		TomTom Fotos Permite gestionar la biblioteca de Fotos del dispositivo
4		TomTom Editor PDI Función para editar PDI de TomTom con Google Maps integrado	9		TomTom Música Permite gestionar los archivos MP3 instalados en su dispositivo
5		Copias de Seguridad Permite crear y restaurar copias de seguridad de los dispositivos			

Nota: Las funciones **Contactos Teléfono**, **Pantallas Splash**, **TomTom Fotos** y **TomTom Música** estarán disponibles según las características del modelo de dispositivo TomTom conectado.

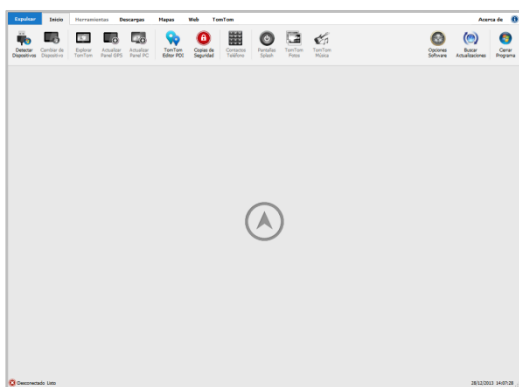


Figura 4.1 – Ningún dispositivo conectado



Figura 4.2 – Dispositivo conectado y detectado