



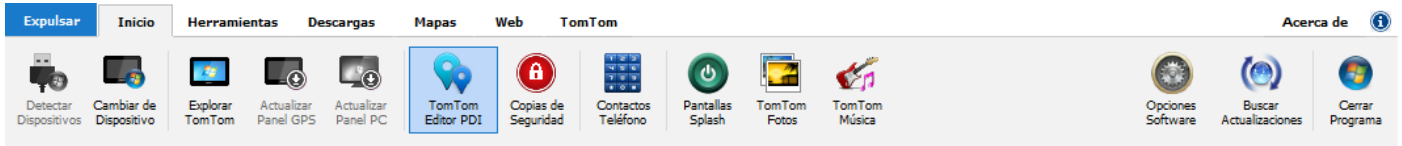
ND Software

Prohibida la reproducción o divulgación de esta manual sin la correspondiente autorización
 © 2007-2014 Todos los derechos reservados

9. EDITOR DE PDI TOMTOM

Sin duda alguna, pensamos que el Editor de PDI TomTom integrado en ttGps Center v4.0 es el mejor editor disponible para usuarios de dispositivos GPS TomTom.

Para acceder a esta función debemos estar en la pestaña **INICIO** del menú principal y pulsar el botón **TOMTOM EDITOR PDI**



9.1. INTERFAZ DEL EDITOR DE PDI

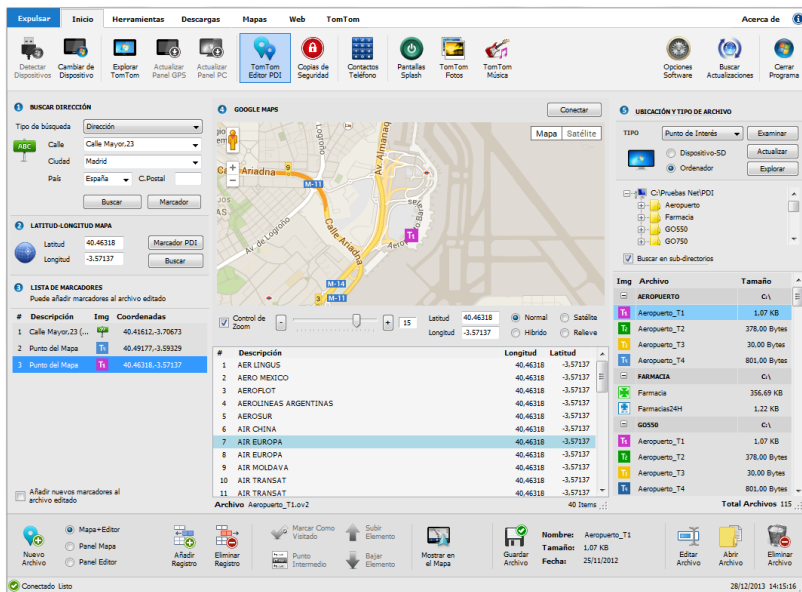
Esta función ya disponible en ttGps Center v2.0 ha sido renovada con algunas mejoras entre las que se incluye la posibilidad de seleccionar los paneles de Mapa + Editor de PDI, Mostrar solo el Mapa o Mostrar solo el Editor de PDI, además de poder editar y convertir archivos CSV a formato TomTom Binary (OV2).

Google Maps
 Con Google Maps integrado podemos comprobar la ubicación de los PDI

Conectar
 Para conectarnos a Google Maps basta con pulsar este botón

Búsquedas Locales
 Podemos realizar búsquedas de direcciones o coordenadas geográficas

Marcadores
 Podemos agregar marcadores para luego añadirlos al archivo editado



Gestor de archivos
 Podemos editar o crear nuevos PDI e itinerarios en el dispositivo o nuestro ordenador

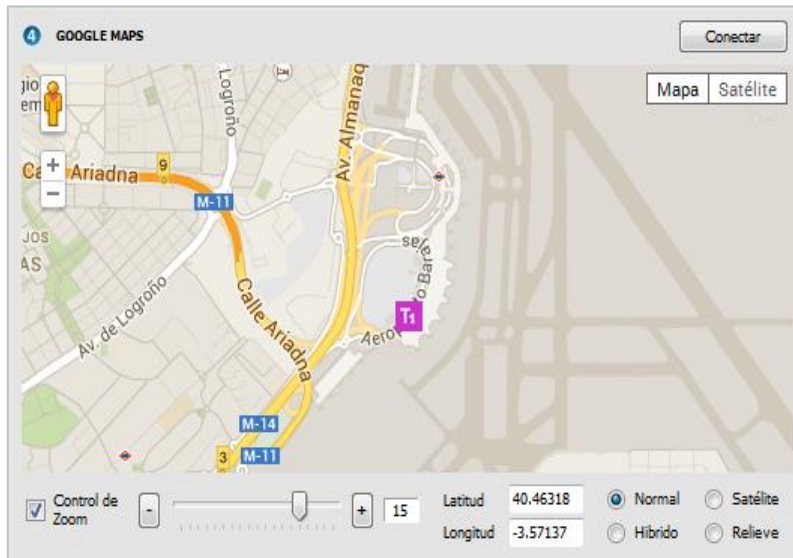
Archivos
 Lista de todos los archivos de la ubicación seleccionada

Archivo PDI Editado
 Registros del archivo de PDI o itinerario actualmente en edición



9.2. PANEL DE GOOGLE MAPS

En la parte central del editor de PDI podemos ver el panel de Google Maps con varios controles de tipos de vista, nivel de Zoom y las coordenadas geográficas del punto de Mapa seleccionado.



Botón Conectar

Pulse aquí para conectar con el servicio de Google Maps. Requiere conexión a Internet

Google Maps

Si estamos conectados a Google Maps podremos ver el Mapa

Tipo de vista

Google Maps ofrece cuatro tipos diferentes para mostrar el Mapa

Zoom Rápido

Este control permite aumentar o disminuir el Zoom de forma rápida

Nivel Zoom

Podemos modificar el nivel de Zoom predeterminado para mostrar el Mapa

Coordenadas

Al hacer click en el Mapa se obtendrán de forma automática la Latitud y Longitud

9.3. BUSQUEDAS LOCALES

Sin duda una de las posibilidades más interesantes del nuevo Editor de PDI integrado en ttGps Center v4.0, ya que permite realizar búsquedas locales en el servicio de Google Maps y obtener de forma automática las coordenadas geográficas para poder insertarlas en nuestro archivo de PDI o Itinerario TomTom. Por el momento no existe otro software que permita esto en un Editor de PDI

Se pueden realizar búsquedas por Dirección, Centro de ciudad, Códigos Postales y Coordenadas geográficas.

1 BUSCAR DIRECCIÓN

Tipo de búsqueda: Dirección

ABC Calle: Calle Mayor,23

Ciudad: Madrid

País: España C.Postal:

Buscar
Marcador

2 LATITUD-LONGITUD MAPA

Latitud: 40.46318 Marcador PDI

Longitud: -3.57137 Buscar

Tipo de búsqueda

Seleccione el tipo de búsqueda para direcciones

Marcador Dirección

Añade una dirección a la lista de marcadores de PDI

Marcador Coordenadas

Añade las coordenadas a la lista de marcadores de PDI

Campos de búsqueda
Inserte los datos para buscar calles, centro de ciudad y códigos postales

Búsqueda Coordenadas
Inserte Latitud y Longitud para buscar coordenadas geográficas en el mapa



9.4. PANEL DE MARCADORES

Podemos memorizar cualquier búsqueda de direcciones o coordenadas geográficas para posteriormente añadir los marcadores a cualquier archivo de PDI o Itinerario que editemos con ttGps Center v4.0

Añadir Marcadores
Podemos añadir todos los marcadores o los seleccionados al archivo editado

Marcadores
Lista de marcadores agregados con su icono identificativo
Doble Click para editar la descripción del marcador

Añadir Automáticamente
Cuando se crea un marcador se añade automáticamente al archivo de PDI editado

LISTA DE MARCADORES
Puede añadir marcadores al archivo editado

#	Descripción	Img	Coordenadas
1	Calle Mayor,23 (...)		40.41612,-3.70673
2	Punto del Mapa		40.49177,-3.59329
3	Punto del Mapa		40.46318,-3.57137

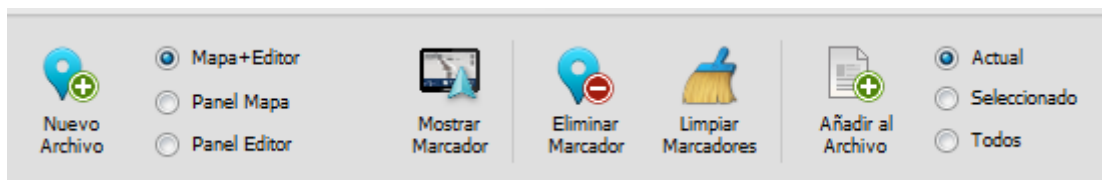
Añadir nuevos marcadores al archivo editado

Mostrar Marcador
Si desea ver el marcador en el Mapa pulse sobre "Mostrar"

Eliminar Marcadores
Puede eliminar los marcadores seleccionados o todos los marcadores

NUEVA BARRA DE HERRAMIENTAS DE MARCADORES

Ahora al hacer Click sobre la lista de marcadores se muestra en la parte inferior la barra de herramientas de Marcadores y se oculta de forma automática cuando no se selecciona la lista de marcadores. Esta es una mejora del Editor de PDI introducida en ttGps Center v4.0





9.5. PANEL UBICACIÓN Y TIPO DE ARCHIVOS

Desde este panel podemos seleccionar la ubicación de búsqueda de archivos o podemos crear nuevas categorías de PDI o itinerarios

Tipo de archivo
Seleccione si desea buscar o crear archivos de PDI o Itinerarios

Dispositivo-Ordenador
Seleccione si la búsqueda de archivos se realiza en el dispositivo o en su ordenador

Ubicación de archivos
Podemos seleccionar la ubicación de búsqueda de archivos

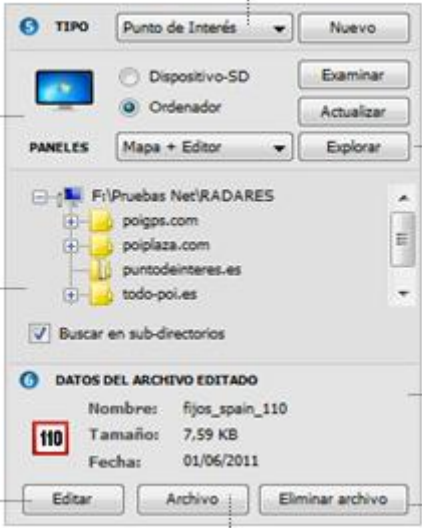
Directorios
Lista de directorios de la ubicación actualmente seleccionada en su dispositivo TomTom o su PC

Archivo Editado
Datos del archivo de PDI o itinerario actualmente editado

Eliminar
Elimina de su dispositivo o su ordenador el archivo seleccionado

Editar Archivo
Edita el archivo seleccionado en el panel de archivos disponibles

Archivo
Pulse aquí para editar un archivo de forma manual en una carpeta de su ordenador





9.6. PANEL DE ARCHIVOS

Este panel muestra la lista de archivos de PDI o Itinerarios para la ubicación seleccionada en su dispositivo o en su ordenador

Lista de archivos
Se muestran todos los archivos de PDI o Itinerarios de la ubicación seleccionada

Img	Archivo	Tamaño
	PUNTODEINTERES.ES	F:\
	alcoholemia	11,42 KB
	curvas_peligrosas	4,38 KB
	fijos_pendiente	1,90 KB
	fijos_spain_100	8,83 KB
	fijos_spain_110	7,59 KB
	fijos_spain_30	379,00 Byte
	fijos_spain_40	1,07 KB
	fijos_spain_50	6,38 KB
	fijos_spain_60	3,09 KB
	fijos_spain_70	1,76 KB
	fijos_spain_80	6,93 KB

Editar archivo
Haga doble Click para editar el archivo seleccionado

9.7. PANEL EDITOR DE ARCHIVO

En este panel podemos editar, añadir o eliminar registros de la categoría de PDI o Itinerario del archivo que se esté editando.

Registros
Registros del archivo de PDI o Itinerario editado

#	Descripción	Longitud	Latitud
1	AER LINGUS	40,46318	-3,57137
2	AERO MEXICO	40,46318	-3,57137
3	AEROFLOT	40,46318	-3,57137
4	AEROLINEAS ARGENTINAS	40,46318	-3,57137
5	AEROSUR	40,46318	-3,57137
6	AIR CHINA	40,46318	-3,57137
7	AIR EUROPA	40,46318	-3,57137
8	AIR EUROPA	40,46318	-3,57137
9	AIR MOLDAVA	40,46318	-3,57137
10	AIR TRANSAT	40,46318	-3,57137
11	AIR TRANSAT	40,46318	-3,57137

Archivo Actual
Nombre del archivo de PDI o Itinerario editado

Total registros
Total de registros del archivo actual

Archivo: Aeropuerto_T1.ov2 40 Items

Nota: Para la edición de Itinerarios se recomienda lea en el manual de su dispositivo TomTom el funcionamiento de Itinerarios

NUEVA BARRA DE EDICION DE REGISTROS DEL ARCHIVO EDITADO

Añadir Registro

Inserta un registro nuevo al archivo actual

Mostrar en el Mapa

Muestra en el Mapa el registro seleccionado

						Nombre: Aeropuerto_T1
Añadir Registro	Eliminar Registro	Punto Intermedio	Subir Elemento	Mostrar en el Mapa		Tamaño: 1,07 KB
			Bajar Elemento			Fecha: 25/11/2012

Eliminar Registro

Elimina del archivo editado los registros seleccionados

Itinerarios

Controles para Itinerarios. Consulte el manual de su dispositivo sobre Itinerarios

Guardar Archivo

Guarda los cambios realizados en el archivo editado