



ND Software

Prohibida la reproducción o divulgación de esta manual sin la correspondiente autorización
 © 2007-2014 Todos los derechos reservados

20. PREFERENCIAS DE MAPAS

Esta herramienta ya disponible en la versión 3.0 de ttGps Center. Es una herramienta que debe usarse con precaución pero que puede resultar de una gran utilidad.

Para acceder a esta herramienta desde el menú **HERRAMIENTAS** seleccionamos **PREFERENCIAS DE MAPAS**



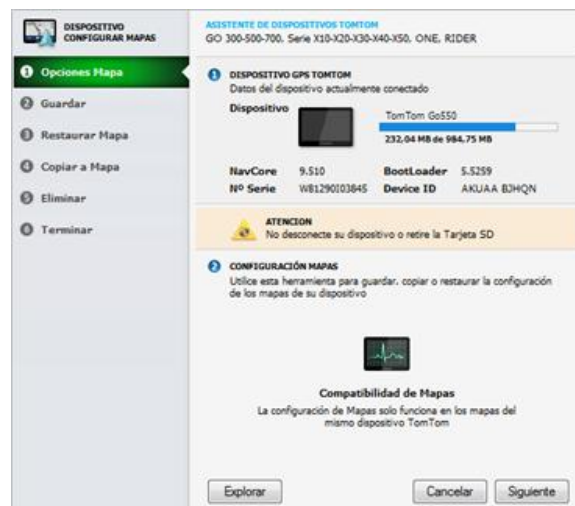
20.1. ASISTENTE DE PREFERENCIAS DE MAPAS

Esta herramienta dispone de un completo asistente que nos permite guardar, restaurar o eliminar la configuración de los Mapas instalados en nuestro dispositivo TomTom. Al guardar la configuración de un Mapa podemos seleccionar que se guarden los Favoritos, PDI, Archivo de activación de Mapas y PDI de TomTom.

Proceso Actual
 Punto del proceso en el que se encuentra actualmente

Configuración Mapas
 Puede Guardar, Restaurar Copiar o Eliminar configuraciones de Mapas

Desactivar Aviso
 Si no desea que se muestre el aviso de seguridad de nuevo marque la casilla



Dispositivo
 Datos del dispositivo TomTom conectado y en uso actualmente

Opciones
 Opciones disponibles según el proceso seleccionado para las configuraciones de Mapas



Aviso de Seguridad
 El uso de esta herramienta solo está recomendado para usuarios con conocimientos avanzados

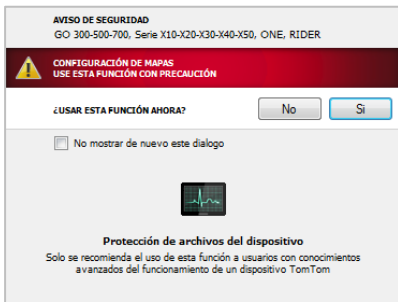
Esta es sin duda una herramienta imprescindible para conservar la integridad de su Mapas



20.2. GUARDANDO CONFIGURACIÓN DE MAPAS

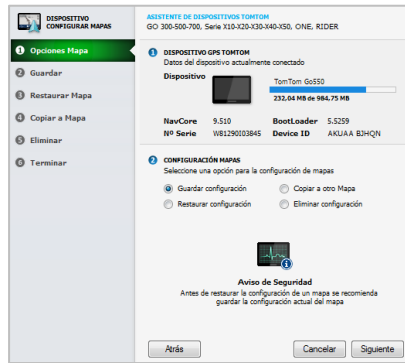
Los Mapas de dispositivos TomTom guardan toda la configuración en el archivo **mapsettings.cfg** en la carpeta del Mapa. También se guardan otros archivos de configuración de correcciones de mapas, activación de mapas, etc. Si alguno de estos archivos resulta dañado podrá restaurar la configuración del Mapa a su estado anterior.

A continuación se detalla cómo realizar el proceso para guardar la configuración de un Mapa o todos los Mapas de su dispositivo.



Paso 1 - Información

Se muestra información de seguridad de la herramienta. Puede pulsar el botón **EXPLORAR** para ver las configuraciones guardadas en el explorador de Windows



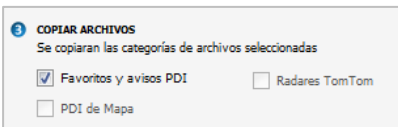
Paso 2 - Guardar

Seleccionamos la opción de **Guardar Configuración** y pulsamos sobre el botón **SIGUIENTE**. Pulse sobre **Atrás** para retroceder al paso anterior



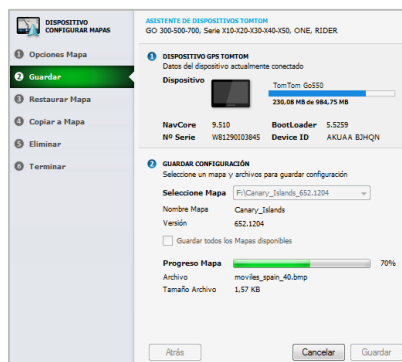
Paso 3 – Seleccionar Mapa

Seleccione un Mapa o márkela casilla **Guardar todos los mapas disponibles** para guardar todos los mapas



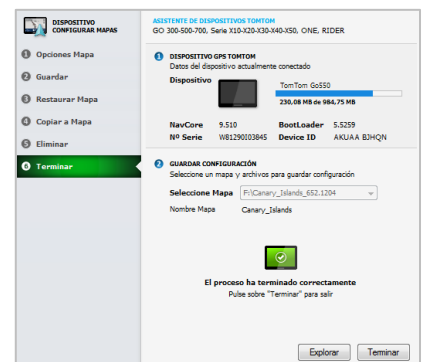
Paso 4 – Archivos

Seleccione los archivos para guardar. Puede seleccionar Favoritos y avisos de PDI, Radares TomTom, y PDI de Mapa



Paso 5 – Guardar

Pulse sobre el botón **GUARDAR** para que se guarde la configuración de los Mapas y archivos seleccionados



Paso 6 - Terminar

Si todo el proceso terminar correctamente se muestra este dialogo. Puede restaurar la configuración del mapa seleccionado en cualquier momento



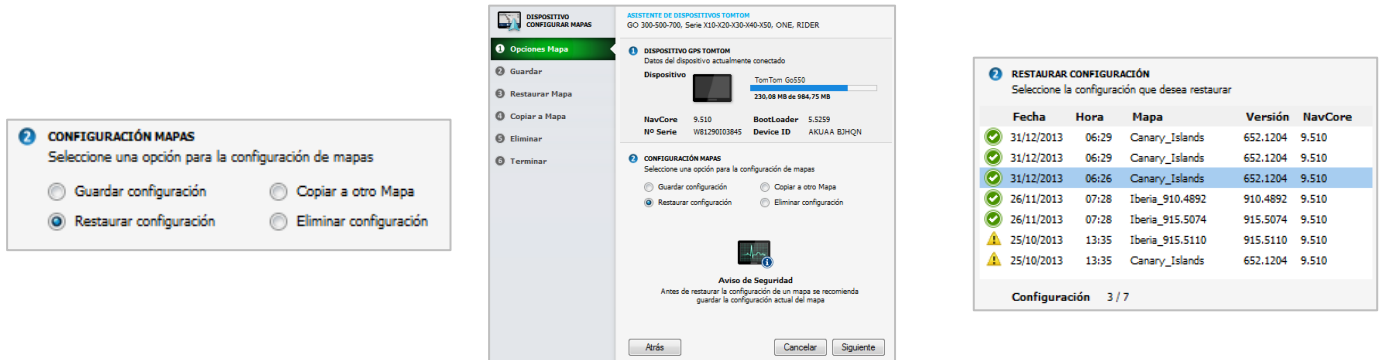
Copias de Seguridad de activación de Mapas

Si desea guardar o restaurar la copia de seguridad de activación de los Mapas de su dispositivo utilice la nueva herramienta de Activación de Mapas disponible ahora en ttGps Center v4.0



20.3. RESTAURAR CONFIGURACIÓN DE MAPAS

Si la configuración de un Mapa se ha dañado puede restaurar la configuración del Mapa si la guardo previamente con esta herramienta. El proceso de restauración es mucho más rápido que restaurar una copia de seguridad completa del Mapa.



Paso 1 - Información

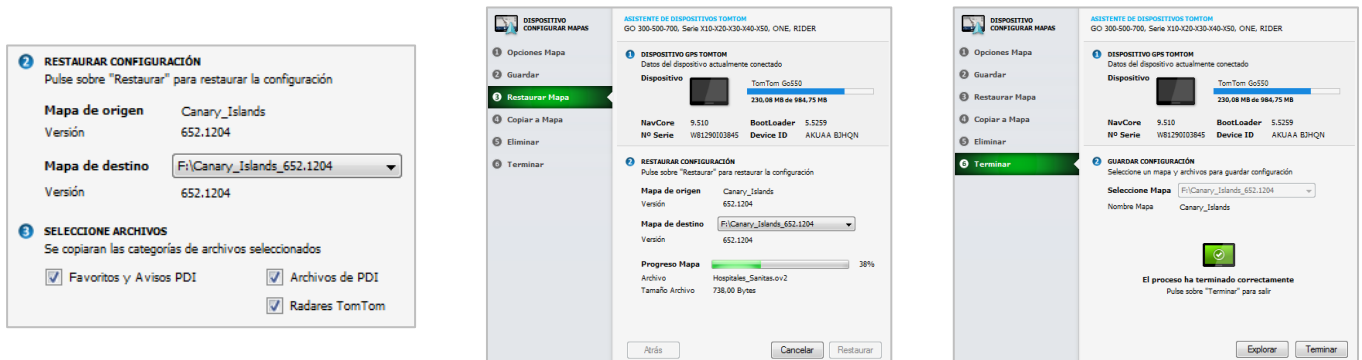
Puede Restaurar la configuración guardada de un Mapa o copiar la de otro mapa de su dispositivo.

Paso 2 - Restaurar

Seleccionamos la opción de **Restaurar Configuración** y pulsamos sobre el botón **SIGUIENTE**. Pulse sobre **Atrás** para retroceder al paso anterior

Paso 3 – Seleccionar Mapa

Seleccione la configuración a restaurar. Las marcadas con triángulo pertenecen a otro dispositivo distinto al conectado.



Paso 4 –Mapa y Archivos

Seleccionamos el Mapa que deseamos restaurar y los archivos a restaurar. El archivo de activación solo se puede restaurar en un Mapa de la misma versión

Paso 5 – Restaurar

Pulse sobre el botón **RESTAURAR** para restaurar la configuración en el mapa seleccionado.

Paso 6 - Terminar

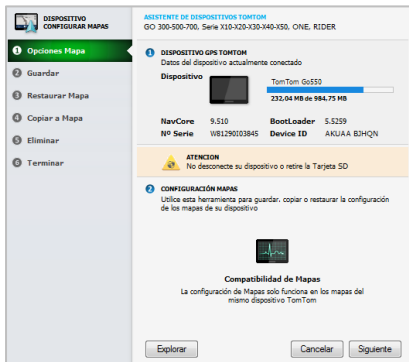
Si todo el proceso terminar correctamente se muestra este dialogo.

Nota: La restauración de Mapas solo es compatible con Mapas del mismo dispositivo. Su uso con Mapas de otros dispositivos puede no tener ningún efecto o no funcionar.



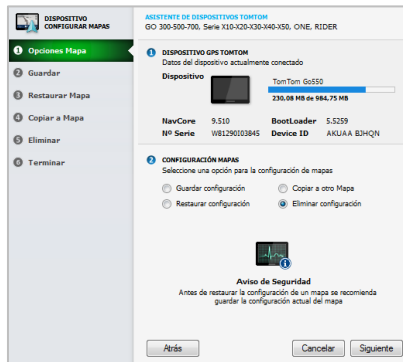
20.3. ELIMINAR CONFIGURACIONES GUARDADAS

Si desea eliminar una o todas las configuraciones de mapas guardadas, puede seguir el siguiente manual de uso. Se recomienda como mínimo conservar al menos una configuración de cada mapa instalado en el dispositivo



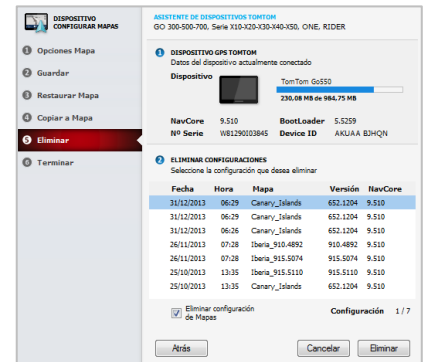
Paso 1 - Información

Se muestra información de seguridad de la herramienta. Puede pulsar el botón **EXPLORAR** para ver las configuraciones guardadas en el explorador de Windows



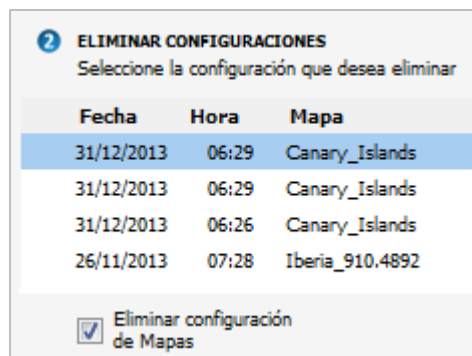
Paso 2 - Eliminar

Seleccionamos la opción de **Eliminar Configuración** y pulsamos sobre el botón **SIGUIENTE**. Pulse sobre Atrás para retroceder al paso anterior



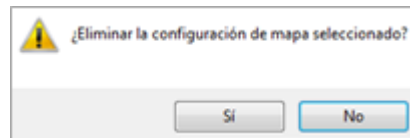
Paso 3 – Seleccionar Configuración

Se muestra una lista de las configuraciones de mapas guardadas. Seleccione la que desea eliminar



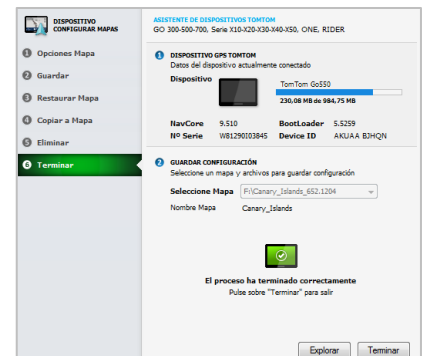
Paso 4 –Habilitar Eliminar

Para poder eliminar una configuración marque la casilla de seguridad para que el botón **ELIMINAR** este activo. Púselo para eliminar la configuración seleccionada



Paso 5 – Confirmar

Antes de eliminar una configuración se le pedirá confirmación. Pulse sobre **SI** para eliminar la configuración



Paso 6 - Terminar

Pulse sobre el botón **TERMINAR** para salir de la herramienta



Recuperación de Mapas TomTom

Si no realizo una copia de un Mapa de su dispositivo y lo borro por accidente puede recuperar el Mapa descargando una copia de seguridad de la misma versión del Mapa con las nuevas herramientas de recuperación y activación de Mapas disponibles en ttGps Center v4.0.

Puede acceder a estas herramientas desde la pestaña Mapa