

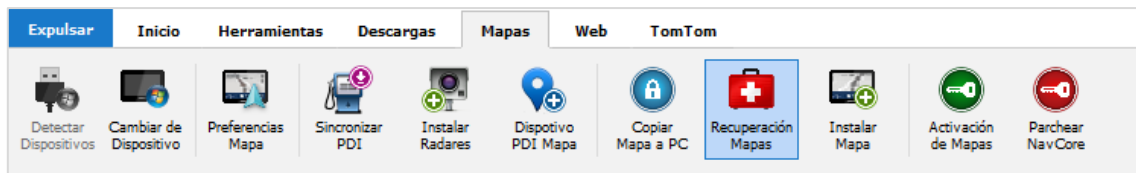


**ND Software**

Prohibida la reproducción o divulgación de esta manual sin la correspondiente autorización  
© 2007-2014 Todos los derechos reservados

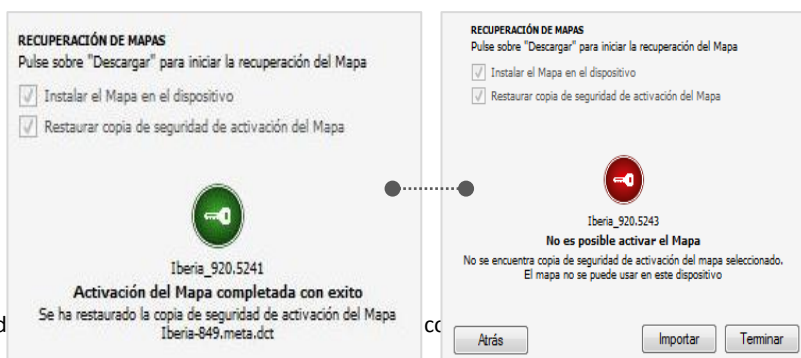
**26.1.- HERRAMIENTA DE RECUPERACIÓN DE MAPAS**

Nueva herramienta solo disponible en la nueva v4.0 de ttGps Center. Le permite recuperar Copias de seguridad de Mapas dañados o borrados accidentalmente de su dispositivo. Puede acceder a esta herramienta desde la nueva pestaña de Mapas.



**26.2.- HERRAMIENTA DE USO LIMITADO**

Esta herramienta solo permite la descarga de copias de seguridad de Mapas no activados. Para verificar que el Mapa dañado o borrado accidentalmente estuvo instalado en su dispositivo deberá disponer de una copia de seguridad del archivo de activación del Mapa seleccionado.



Puede realizar Copias de seguridad de Mapas en cualquier momento.

de Mapas y restaurar sus

**NUEVO ASISTENTE DE RECUPERACIÓN DE MAPAS TOMTOM**  
Con esta nueva herramienta podrá recuperar sus mapas dañados o borrados accidentalmente

**Proceso Actual**  
El nuevo asistente de recuperación de Mapas le guiará paso a paso para descargar, instalar y activar el mapa

**Mapas Compatibles**  
ttGps Center v4.0 verificará que el Mapa seleccionado es compatible

**MAPAS RECUPERAR MAPA**

- 1 Mapas
- 2 Descargar Mapa
- 3 Verificar Archivos
- 4 Activar Mapa
- 5 Instalar Mapa
- 6 Terminar

**ASISTENTE DE DISPOSITIVOS TOMTOM**  
GO 300-500-700, Serie X10-X20-X30-X40-X50, ONE, RIDER

**1 DATOS DEL DISPOSITIVO**  
Información del dispositivo conectado

<b>Modelo</b>	TomTom Go550
	151.45 MB de 976.00 MB
<b>NavCore</b>	9.510
<b>Nº Serie</b>	W81290103845
<b>Device ID</b>	AKUAA B3HQN
<b>Bootloader</b>	5.5259

**2 RECUPERACIÓN DE MAPAS**  
Pulse sobre "Descargar" para iniciar la recuperación del Mapa

- Instalar el Mapa en el dispositivo
- Restaurar copia de seguridad de activación del Mapa

**El proceso ha terminado correctamente**  
Iberia\_920.5241  
El mapa seleccionado ya se ha descargado en este ordenador.  
Pulse sobre "Siguiente" para continuar.

**Dispositivo TomTom**  
Información del dispositivo actualmente conectado a su PC

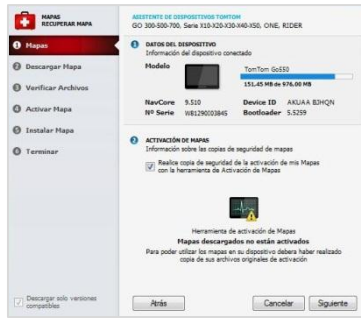
**Opciones**  
Opciones adicionales para la recuperación del Mapa

**Progreso actual**  
Información sobre el estado del proceso de actualización de su dispositivo TomTom



### 26.3.- ASISTENTE INTEGRADO PARA LA RECUPERACIÓN DE MAPAS

El nuevo asistente de Recuperación de Mapas le guiará en todo momento para la recuperación de los Mapas seleccionados. Solo disponibles copias de seguridad de las últimas versiones de Mapas



#### Paso 1 – Mapas Originales

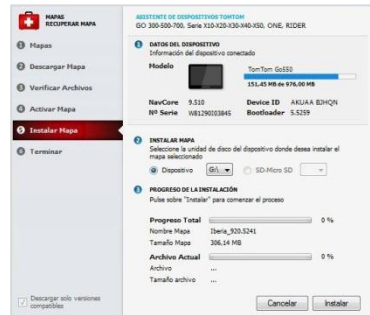
Al hacer uso de esta herramienta acepta que sus Mapas son originales y no copias piratas

#### Paso 2 – Activación Mapas

Realizo copia de seguridad de la activación de sus Mapas

#### Paso 3 – Seleccionar Mapa

Seleccione el Mapa que desea recuperar. Solo ultimas versiones



#### Paso 4 – Mapa descargado

Una vez finalice la descarga del Mapa se mostrará un aviso de que el proceso terminó

#### Paso 5 – Restaurar Activación

Si realizó copia de seguridad del archivo de activación del Mapa se procede a activar el Mapa

#### Paso 5 – Instalar Mapa

Si la activación del Mapa se completó de forma correcta se instalará el Mapa



#### COPIAS DE SEGURIDAD TOMTOM

Se recomienda que realice una copia de seguridad de su dispositivo una vez finalice la recuperación del Mapa