

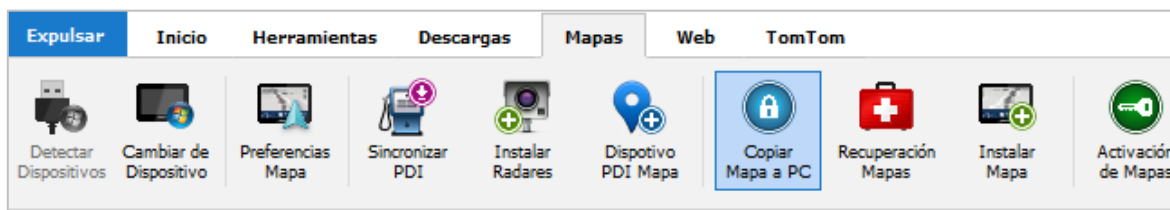


ND Software

Prohibida la reproducción o divulgación de esta manual sin la correspondiente autorización
© 2007-2014 Todos los derechos reservados

29.1.- HERRAMIENTA DE COPIAS DE SEGURIDAD DE MAPAS

Nueva herramienta solo disponible en la nueva v4.0 de ttGps Center. Es posible que si ha comprado un nuevo Mapa y lo ha instalado en su dispositivo TomTom quiera realizar una copia de seguridad a su ordenador únicamente del nuevo Mapa TomTom. Esto permite reinstalar un Mapa sin necesidad de restaurar una copia completa del dispositivo.



29.2.- ASISTENTE DE COPIA DE MAPAS

El nuevo asistente de Copia de seguridad de Mapas TomTom le permite de forma rápida y sencilla realizar una copia de todos los Mapas instalados en su dispositivo o seleccionar aquellos Mapas que desee copiar.

Proceso Actual
Siga los pasos del asistente en el orden indicado por el asistente

Opciones de Copia
Indique si desea copiar los PDI y/o todos los Mapas del dispositivo

MAPAS COPIA DE SEGURIDAD

- 1 Inicio
- 2 Seleccionar Mapas
- 3 Copiar Mapas
- 4 Terminar

ASISTENTE DE DISPOSITIVOS TOMTOM
GO 300-500-700, Serie X10-X20-X30-X40-X50, ONE, RIDER

1 DATOS DEL DISPOSITIVO
Información del dispositivo conectado

Modelo TomTom Go550
280,09 MB de 970,75 MB

NavCore 9.510 **Device ID** AKUAA BJHQJ
Nº Serie W81290103845 **Bootloader** 5.5259

2 MAPAS DEL DISPOSITIVO
Seleccione los mapas que desea copiar a su PC

Seleccione Mapa F:\Iberia_920.5241

Nombre Mapa Iberia_920.5241
Versión 920.5241

Progreso total 0%

Tamaño 309,63 MB

Archivo actual 0%

Archivo ...
Tamaño Archivo ...

Dispositivo TomTom
Datos del dispositivo conectado a su ordenador

Mapas
Seleccione el Mapa que desea copiar a su ordenador

Progreso e información
Se muestra el progreso de la copia del Mapa seleccionado



29.3.- EJEMPLO DE USO DE LA HERRAMIENTA

A continuación puede ver un ejemplo de uso para instalar los PDI desde su ordenador a un Mapa de su dispositivo GPS TomTom



Paso 1 – Inicie la Herramienta

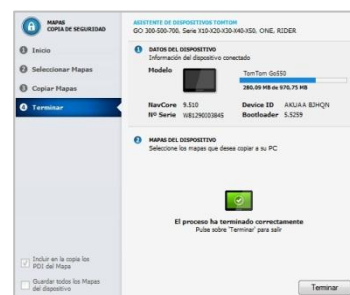
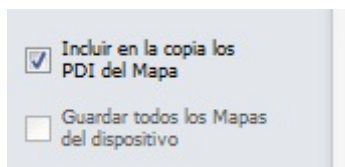
Desde la pestaña de Mapas pulse sobre "Copiar Mapa a PC"

Paso 2 – Información

Se muestra información adicional sobre la copia de Mapas TomTom

Paso 3 – Seleccione Mapas

Seleccione el Mapa que desea copiar desde su dispositivo al ordenador



Paso 4 – Archivos

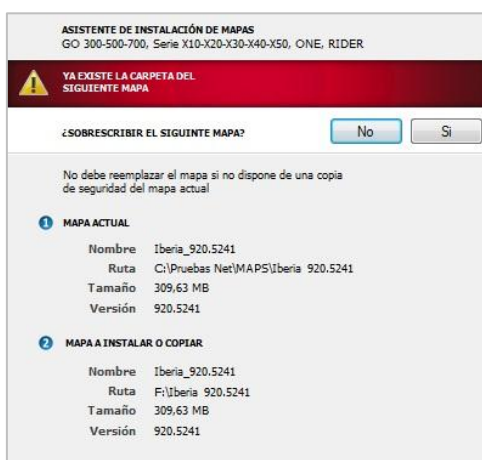
Puede copiar todos los Mapas de su dispositivo si hay más de un Mapa instalado

Paso 5 – Copiar Mapas

Pulse sobre "Copiar" para que comience la copia del Mapa(s) seleccionado(s)

Paso 6 - Terminar

Si el proceso finaliza correctamente se mostrará un aviso



Si ya existe el Mapa que desea copiar se muestra un aviso de seguridad