



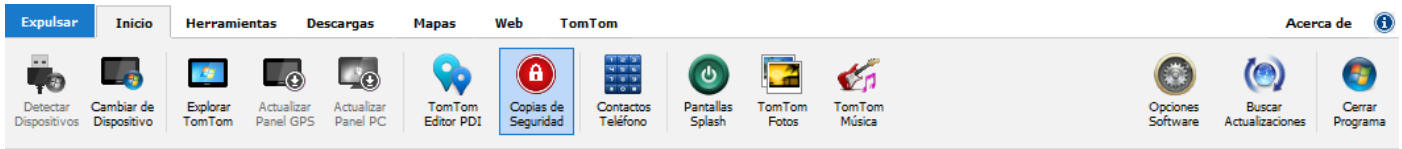
ND Software

Prohibida la reproducción o divulgación de esta manual sin la correspondiente autorización
© 2007-2014 Todos los derechos reservados

10. COPIAS DE SEGURIDAD

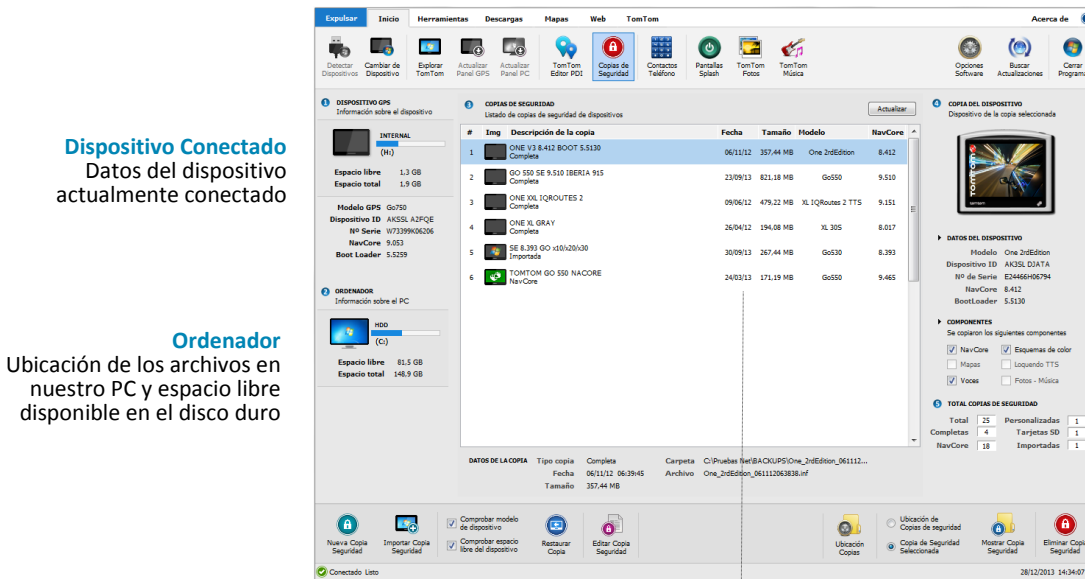
Estamos ante la que seguramente es una de las funciones más importantes de ttGps Center v4.0. Crear una Copia de Seguridad de nuestro dispositivo TomTom es lo primero que cualquier usuario de un dispositivo TomTom debe hacer

Para acceder a esta función debemos estar en la pestaña **INICIO** del menú principal y pulsar el botón **COPIAS DE SEGURIDAD**



10.1. INTERFAZ COPIAS DE SEGURIDAD

Esta función también dispone de una nueva y mejorada interfaz tanto para su uso como en todos los asistentes integrados para copias de seguridad de un dispositivo TomTom



Dispositivo Conectado
Datos del dispositivo
actualmente conectado

Ordenador
Ubicación de los archivos en
nuestro PC y espacio libre
disponible en el disco duro

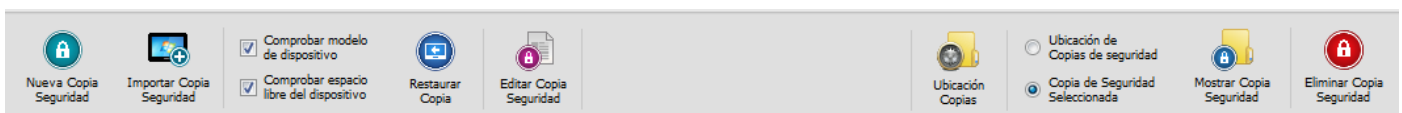
Dispositivo
Datos e imagen del
dispositivo de la copia de
seguridad seleccionada

Componentes
Archivos incluidos en la
copia de seguridad
seleccionada

Barra de Herramientas
Controles para crear, restaurar y
eliminar Copias de Seguridad

Copias de Seguridad
Lista de copias de seguridad
de dispositivos creadas con
ttGps Center v4.0

Barra de Herramientas de Copias de seguridad



Nota: Para usar esta función es necesario que haya un dispositivo TomTom compatible conectado



10.2. PANEL DE COPIAS DE SEGURIDAD

En este panel se muestran todas las copias de seguridad de dispositivos TomTom realizadas con ttGps Center v4.0 y las copias de seguridad importadas desde una ubicación o carpeta de su PC.

Copias Disponibles
Copias de seguridad creadas o importadas

#	Img	Descripción de la copia	Fecha	Tamaño	Modelo	NavCore
1		ONE V3 8.412 BOOT 5.5130 Completa	06/11/12	357,44 MB	One 2rdEdition	8.412
2		GO 550 SE 9.510 IBERIA 915 Completa	23/09/13	821,18 MB	Go550	9.510
3		ONE XXL IQROUTES 2 Completa	09/06/12	479,22 MB	XL IQRoutes 2 TTS	9.151
4		ONE XL GRAY Completa	26/04/12	194,08 MB	XL 305	8.017
5		SE 8.393 GO x10/x20/x30 Importada	30/09/13	267,44 MB	Go530	8.393
6		TOMTOM GO 550 NACORE NavCore	24/03/13	171,19 MB	Go550	9.465

DATOS DE LA COPIA	Tipo copia	Completa	Carpeta	C:\Pruebas Net\BACKUPS\One_2rdEdition_061112...
	Fecha	06/11/12 06:39:45	Archivo	One_2rdEdition_061112063838.inf
	Tamaño	357,44 MB		

Actualizar

Realiza una nueva búsqueda de copias de seguridad

Datos Copia

Datos de la copia de seguridad actualmente seleccionada

ttGps Center v4.0 permite crear varios tipos de copias de seguridad según el modelo de dispositivo TomTom conectado, cada tipo de copia de seguridad tiene un icono identificativo

	Copia NavCore	Copia de Seguridad que solo incluye los archivos de sistema. En este tipo de copia no se incluyen Mapas
	Copia Completa	Copia de Seguridad de todos los archivos del dispositivo TomTom
	Copia Tarjeta SD	Copia de Seguridad de archivos de una Tarjeta SD. Dispositivos con memoria interna y Tarjeta SD
	Copia Importada	Copia de Seguridad importada desde una carpeta de su PC
	Copia Personalizada	Copia de Seguridad en la que el usuario selecciono los componentes y archivos a incluir en la copia de seguridad

Nota: Las copias de seguridad importadas desde su PC no se mueven de la ubicación original. Si elimina el directorio de una copia de seguridad importada desde su PC, dejará de estar disponible



10.3. UBICACIÓN DE COPIAS DE SEGURIDAD

Por defecto ttGps Center v4.0 ubica las copias de seguridad en la misma carpeta de instalación del software. Se recomienda modificar la ubicación de las copias de seguridad a una partición o unidad de disco duro distinta a la de instalación de **Windows** para evitar que si formatea la unidad de disco duro para reinstalar Windows las copias de seguridad se **PIERDAN** sin posibilidad de recuperación.

Puede configurar la ubicación de las Copias de Seguridad desde el menú de **OPCIONES** de ttGps Center v4.0 o desde la barra de herramientas inferior de la función Copias de Seguridad

Ficha Directorios
Seleccione la ficha directorios y Copias de Seguridad

Examinar
Pulse aquí para cambiar la ubicación de las copias de seguridad

Nota: Si ha actualizado desde la v2.0 de ttGps Center la ruta de copias de seguridad fue actualizada automáticamente.

10.4. BARRA DE HERRAMIENTAS INFERIOR

Desde la barra de herramientas inferior de la función de Copias de Seguridad podemos controlar todas las opciones relacionadas con las copias de seguridad de dispositivos TomTom

Importar

Pulse aquí para importar una copia de seguridad desde su PC

Editar Copia

Puede modificar algunos datos de una copia de seguridad

Mostrar Copia

Abre el explorador de Windows para ver la copia de seguridad seleccionada



Nueva Copia

Con este botón podrá crear nuevas copias de seguridad

Restaurar Copia

Restaura la copia de seguridad seleccionada en el dispositivo conectado a su PC.

Ubicación

Modifica la ubicación de copias de seguridad

Eliminar

Elimina la copia de seguridad de su PC

Si la casilla **Comprobar modelo** está marcada solo podrá restaurar copias de seguridad si el dispositivo conectado es compatible

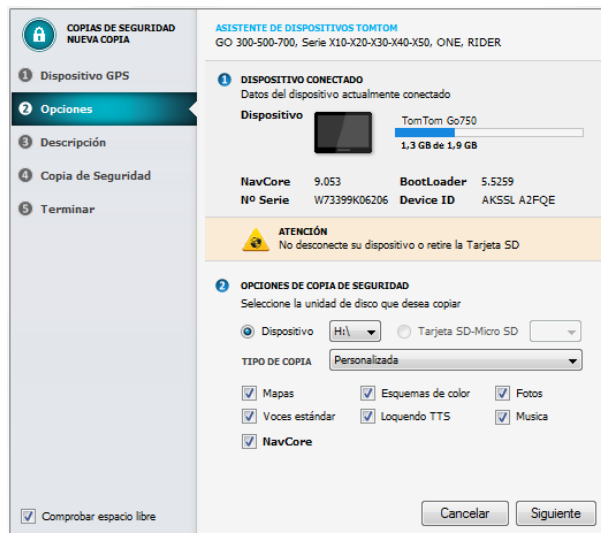


10.5. ASISTENTE DE COPIAS DE SEGURIDAD

El nuevo asistente de copias de seguridad de ttGps Center v4.0 ha sido notablemente mejorado respecto a la versión 2.0, ahora el proceso es hasta un 20% más rápido. El tiempo para crear una copia de seguridad dependerá del modelo de dispositivo TomTom conectado

Proceso Actual
Indica en qué punto del proceso se encuentra actualmente

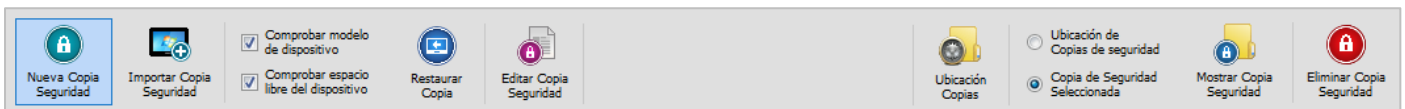
Espacio Libre
El asistente de copias siempre comprueba si hay espacio libre en el disco duro de su ordenador



Dispositivo
Datos del dispositivo TomTom conectado a su PC

Opciones
Instrucciones y opciones del punto actual para crear una nueva copia de seguridad

Para crear una nueva Copia de Seguridad pulse el botón **NUEVA COPIA DE SEGURIDAD** en la barra de herramientas inferior

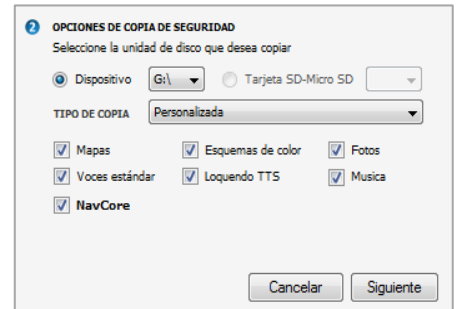
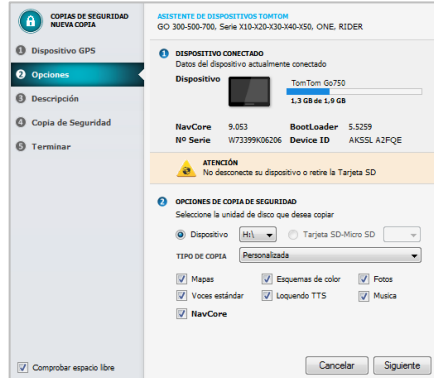
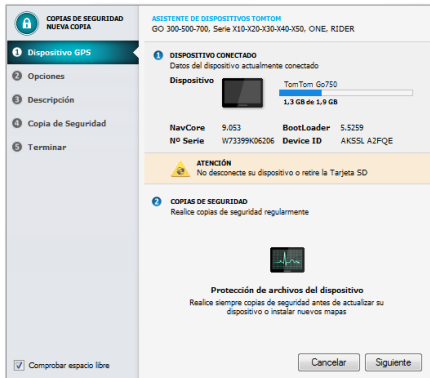


Una vez se inicie el asistente de copias de seguridad siga todos los pasos del asistente para crear la copia de seguridad



10.6. CREAR UNA COPIA DE SEGURIDAD

A continuación se muestran los pasos a seguir para crear una copia de seguridad de su dispositivo TomTom



Paso 1 – Dispositivo GPS

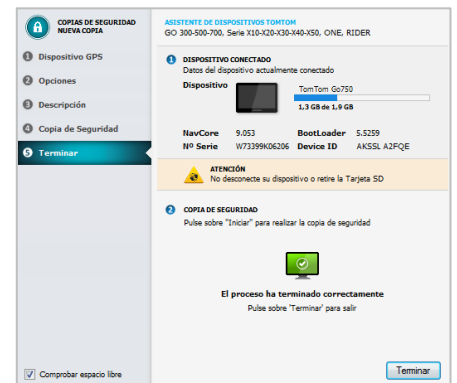
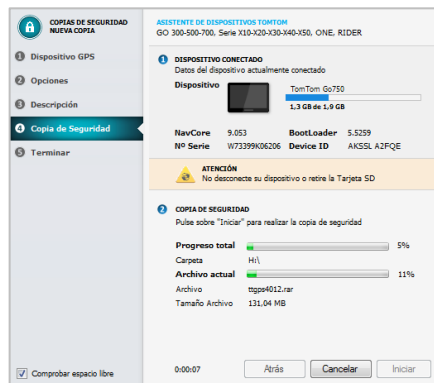
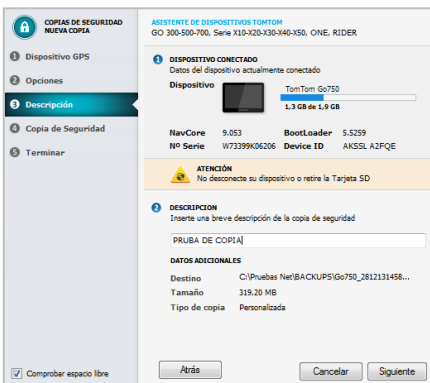
Se muestran los datos de configuración del dispositivo y consejos para copias de seguridad

Paso 2 – Tipo de Copia

Seleccione el tipo de Copia de Seguridad que desea crear y la unidad de disco si su dispositivo dispone de Memoria Interna y ranura para Tarjetas SD

Copia Personalizada

Si selecciono crear una copia de seguridad personalizada seleccione los componentes Este tipo de copias solo se recomienda a usuarios con conocimientos avanzados



Paso 3 – Descripción

Inserte una breve descripción para la copia de seguridad para identificarla de las demás copias de seguridad

Paso 4 – Crear Copia

Pulse sobre INICIAR para que empiece el proceso para crear la copia de seguridad

Paso 5 – Terminar

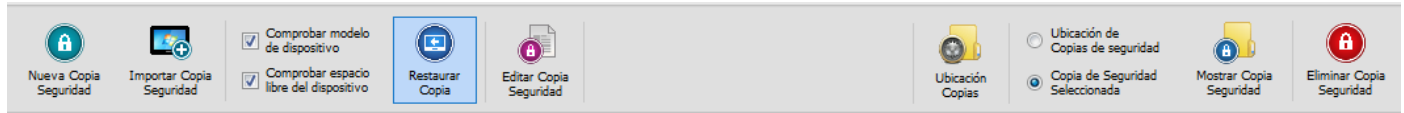
Si el proceso termina correctamente la copia de seguridad estará disponible en la lista de copias de seguridad

Nota: Nunca desconecte su dispositivo mientras se crea la copia de seguridad o la Memoria Interna o Tarjeta SD podría resultar dañada



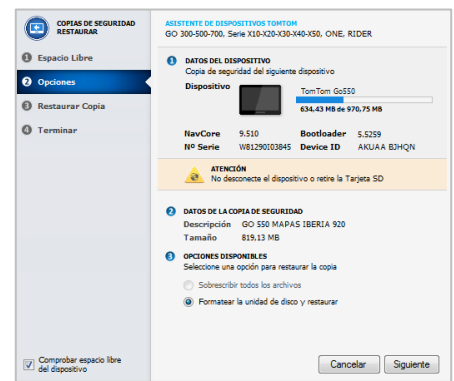
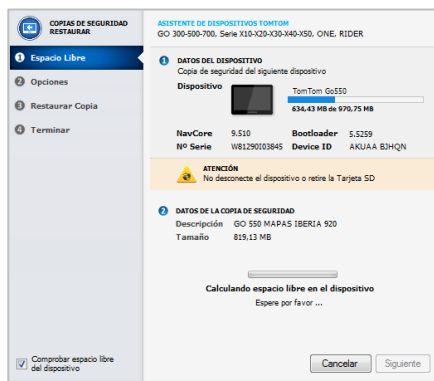
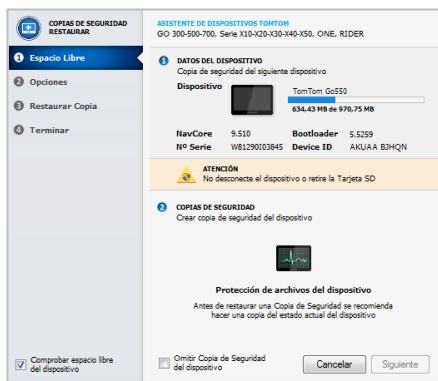
10.7. RESTAURAR COPIA DE SEGURIDAD

Si ya creo o importo Copias de Seguridad de su dispositivo puede restaurar la copia de seguridad seleccionada pulsando el botón **RESTAURAR COPIA DE SEGURIDAD** de la barra de herramientas inferior.



10.8. ASISTENTE PARA RESTAURAR COPIAS DE SEGURIDAD

El asistente de copias de seguridad le guiará en todo momento para restaurar una copia de seguridad de forma segura. Si no desea que ttGps Center 4.0 verifique la compatibilidad de modelo del dispositivo desmarque la casilla **Comprobar modelo de dispositivo**



Paso 1 – Aviso de seguridad

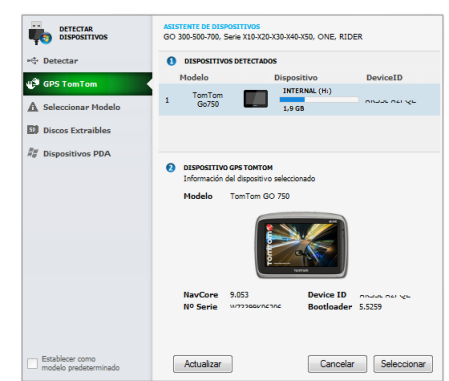
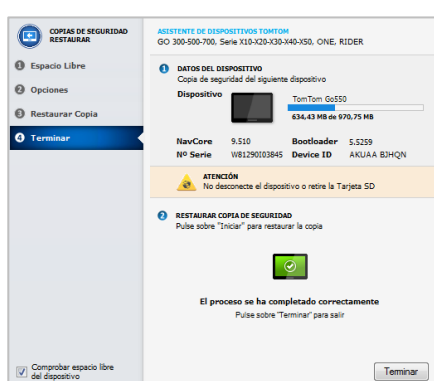
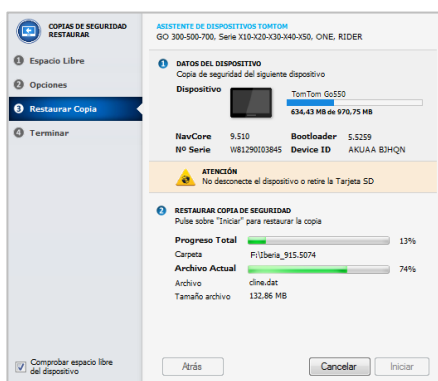
Antes de restaurar la copia de seguridad se recomienda realizar una copia del estado actual del dispositivo

Espacio Libre insuficiente

Si no hay espacio libre suficiente en el dispositivo se cancelará el proceso

Paso 2 – Opciones de archivos

Puede seleccionar entre sobrescribir los archivos o formatear la unidad de disco para una restauración limpia



Paso 3 – Restaurar Copia

Pulse sobre INICIAR para restaurar la copia de seguridad en el dispositivo

Paso 4 – Terminar

Si el proceso termina correctamente se mostrará en el diálogo del asistente de copias de seguridad

Detectar Dispositivo

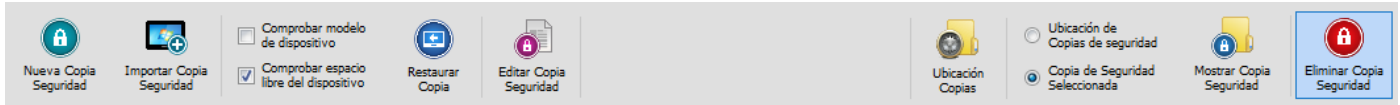
Al restaurar una copia de seguridad los datos del dispositivo conectado deben actualizarse

Nota: Nunca desconecte el dispositivo durante el proceso de restauración. La memoria interna o Tarjeta SD puede resultar dañada



10.9. ELIMINAR COPIA DE SEGURIDAD

Si dese eliminar una copia de seguridad de la lista disponible pulse el botón **ELIMINAR COPIA** en la barra de herramientas inferior. Se recomienda como mínimo disponer de al menos una copia de seguridad completa del dispositivo.



Antes de eliminar una copia de seguridad se mostrará un dialogo de confirmación. Marque la casilla de **Eliminar Copia** para poder eliminar la copia de seguridad seleccionada.

