



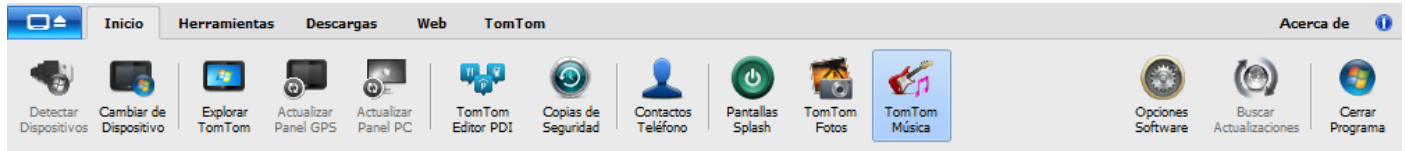
Net Designs Software S.L.

Prohibida la reproducción o divulgación de esta manual sin la correspondiente autorización
 © 2007-2014 Todos los derechos reservados

14. FUNCIÓN TOMTOM MÚSICA

Los dispositivos TomTom de gama alta disponen de funciones multimedia, entre ellas se encuentra la posibilidad de instalar archivos de audio en formato MP3 que posteriormente podemos escuchar en el reproductor de MP3 integrado en el dispositivo

Para acceder a esta función debemos estar en la pestaña **INICIO** del menú principal y pulsar el botón **TOMTOM MÚSICA**



14.1. NUEVA Y RENOVADA INTERFAZ

Esta función ya disponible en ttGps Center v2.0 ha sido notablemente mejorada y ampliada, ahora cuenta con un reproductor de MP3 igual al que se puede usar directamente desde un dispositivo TomTom

Gestionar bibliotecas
 Ahora es posible crear carpetas para tener ordenados nuestros archivos de MP3

Panel de Archivos
 Se muestra una lista de los archivos en formato MP3 del GPS o del PC

Barra de Herramientas
 Desde aquí controlaremos las acciones de los archivos seleccionados

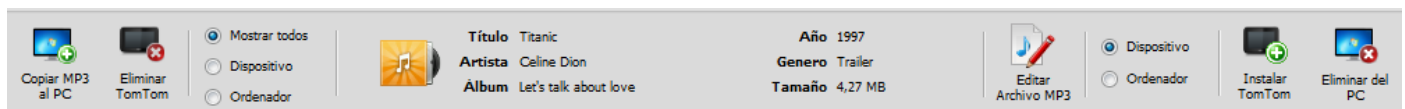


Reproductor
 Detalles del archivo MP3 en reproducción y control del volumen

Controles Reproductor
 Controles del reproductor MP3, Play, Stop, Pausa, etc.

Barra de herramientas inferior

Como en otras funciones de ttGps Center v3.0 en la parte inferior se encuentran los controles para el control de todos los archivos seleccionados en el dispositivo o en el ordenador.





14.2. GESTIÓN DE ARCHIVOS MP3 DEL DISPOSITIVO

Una de las mejoras de esta función ha sido la posibilidad de gestionar las **carpetas** de nuestro dispositivo TomTom o de nuestro PC. Podemos crear, eliminar o renombrar directamente las carpetas ya sea de la memoria interna o Tarjeta SD.

Todas las carpetas de Música deben estar siempre dentro de la carpeta “**MP3**” del directorio raíz de la memoria interna o Tarjeta SD

Unidad de disco
En el panel del dispositivo podemos seleccionar en que unidad de disco se buscarán los archivos de audio en MP3

Opciones de Búsqueda
Seleccione si desea buscar en todas las carpetas de Música instaladas en el dispositivo

Botón Explorar
Podemos abrir en el explorador de Windows la carpeta seleccionada

Opciones de Carpeta
Podemos crear una nueva carpeta o eliminar o renombrar la carpeta seleccionada

Seleccionar Carpeta
Al seleccionar una carpeta se mostrarán los archivos de MP3 de la carpeta seleccionada

En este panel se muestran todos los archivos de Música en formato MP3 de la carpeta seleccionada en el dispositivo o Tarjeta SD

Cd	Título	Tamaño	Año	Genero
<input type="checkbox"/>	Titanic Celine Dion	4,27 MB	1997	Trailer
<input checked="" type="checkbox"/>	Tu Recuerdo Ricky Martin	7,24 MB	1986	Soundtrac
<input type="checkbox"/>	La Tortura Shakira y Alejandro Sanz	4,88 MB	2005	Pop
<input type="checkbox"/>	Rondo Alla Turka Dan Schmidt	4,35 MB	1783	Classical

Para marcar o seleccionar un archivo debe hacer **Click** en la casilla a la izquierda de la miniatura o pulsar la tecla **ESPACIO** para marcar o desmarcar los archivos seleccionados



14.3. GESTION DE ARCHIVOS MP3 DE SU ORDENADOR

Al igual que ocurre con los archivos **MP3** del dispositivo también es posible gestionar las carpetas de archivos **MP3** de nuestro ordenador

Opciones de búsqueda
Se puede seleccionar si se realizan búsquedas en todas las carpetas y si al seleccionar un archivo MP3 se reproduce forma automática

Gestión de carpetas
Podemos crear, eliminar y renombrar carpetas de nuestro PC

Ubicación actual
Podemos seleccionar la ubicación donde se buscarán los archivos MP3

Carpetas disponibles
Se muestran todas las carpetas y sub-carpetas de la ubicación seleccionada en nuestro PC

Cd	Título	Tamaño	Año	Genero
MP3	Tu Recuerdo Ricky Martin	7,24 MB	1986	Soundtrac
MP3	Rondo Alla Turka Dan Schmidt	4,35 MB	1783	Classical
MP3	La Tortura Shakira y Alejandro Sanz	4,88 MB	2005	Other
MP3	I Gotta Find You Camp Rock Cast	1,42 MB	2008	Other
MP3	Titanic Celine Dion	4,27 MB	1997	Trailer

Archivos MP3
Se muestran todos los detalles del archivo MP3 (Título, Autor, Etc.)

14.4. REPRODUCTOR DE MP3

En la nueva versión 3.0 de ttGps Center el reproductor integrado de MP3 ha sido totalmente renovado. Ahora el reproductor es idéntico al que podemos utilizar directamente desde el dispositivo

Tiempo de reproducción
Tiempo de reproducción transcurrido de archivo actual

Duración
Duración total del archivo seleccionado

Vista previa
Información del archivo MP3 seleccionado: Progreso, Título y Álbum del archivo

Herramientas rápidas
Ajuste de volumen del reproductor MP3

Total imágenes
Controles del reproductor MP3 integrado. Play, Stop, Pausa, Primero, Siguiente, Ultimo, Anterior



14.5. BARRA DE HERRAMIENTAS INFERIOR

Desde aquí podemos acceder a todos los controles y funcionalidades de la función TomTom Música

Dispositivo
Botones para copiar archivos al PC o eliminar del dispositivo

Archivo actual
Datos del archivo MP3 actualmente seleccionado

Ordenador
Botones para instalar los archivos en el dispositivo o borrarlos del PC

Mostrar Paneles
Se muestran los archivos del dispositivo y del ordenador o sólo el dispositivo o PC

Editar TAG MP3
Ahora es posible editar los datos del archivo MP3 seleccionado

14.6. EDITAR ARCHIVO MP3

Esta herramienta de la función TomTom Música es nueva y no estaba disponible en la versión 2.0. Ahora es posible editar los TAG de un archivo MP3: Título, Artista, Género, Año y Álbum.

Archivo Editado
Datos y ubicación del archivo MP3 editado

TAG del archivo
Puede editar los TAG del archivo seleccionado

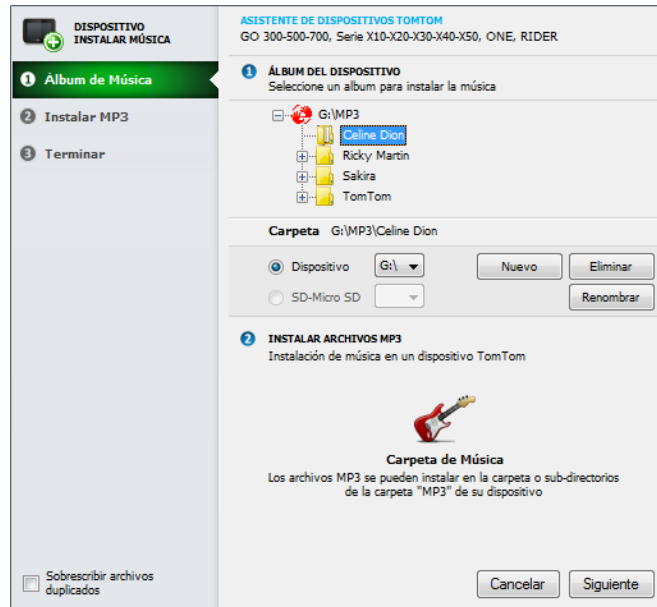
Botón Guardar
Pulse sobre este botón para guardar los cambios

Nota: El editor de TAG de archivos MP3 es compatible hasta la versión 3.1 o inferior



14.7. ASISTENTE DE INSTALACIÓN DE ARCHIVOS MP3

Al igual que prácticamente todas las funciones de ttGps Center v3.0 la función TomTom Música dispone de un completo asistente de instalación y copia de archivos MP3 tanto para el dispositivo como para los archivos de su ordenador.



14.8. COMPATIBILIDAD DE DISPOSITIVOS

Si el dispositivo TomTom conectado no dispone de reproductor MP3 integrado en el NavCore se mostrará un aviso en el que se nos informa de que el dispositivo no tiene esta posibilidad. No obstante algunos usuarios tienen instaladas versiones NO OFICIALES de NavCore que activan esta función en el dispositivo, en cuyo caso podrán hacer uso de la función TomTom Música.

