



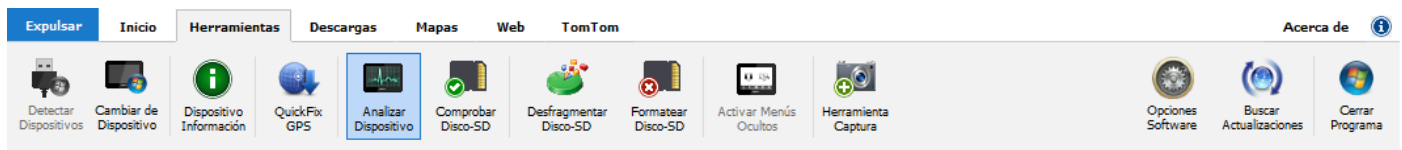
ND Software  
© 2007-2014 Todos los derechos reservados

## 16. UNA HERRAMIENTA INDISPENSABLE

Los dispositivos TomTom utilizan para almacenar los archivos y componentes memorias flash internas o Tarjetas SD. Una desconexión NO SEGURA del PC o un error de escritura pueden dañar los archivos o incluso la memoria o Tarjeta SD.

También la instalación de versiones de NavCore no **OFICIALES** puede provocar errores o un mal funcionamiento del dispositivo. Con esta herramienta podremos realizar un diagnóstico de que archivos faltan o que funciones del dispositivo se pueden ver afectadas.

Para acceder a esta función debemos estar en la pestaña **HERRAMIENTAS** del menú principal y pulsar el botón **ANALIZAR DISPOSITIVO**

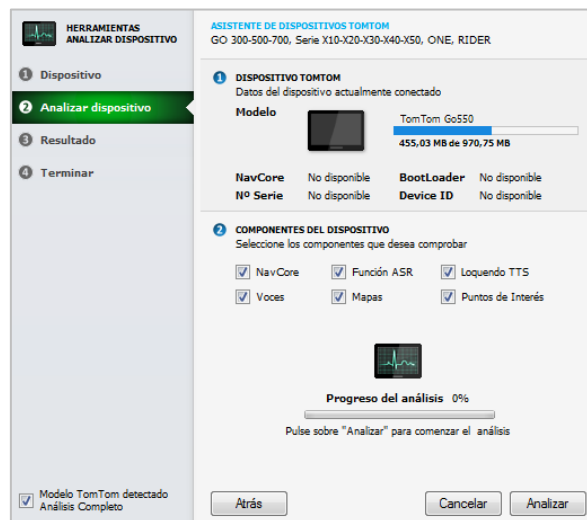


### 16.2. EL ASISTENTE DE ANÁLISIS DE DISPOSITIVOS TOMTOM

El nuevo asistente de dispositivos le guiará en todo momento en el proceso de verificación de archivos de su dispositivo. Dependiendo del modelo de dispositivo TomTom conectado tendremos diferentes posibilidades.

**Proceso actual**  
Proceso en el que se encuentra el asistente de análisis de dispositivos

**Modelo detectado**  
Para un análisis completo el modelo de dispositivo TomTom debe ser detectado correctamente



**Dispositivo GPS**  
Configuración del dispositivo conectado

**Componentes TomTom**  
Puede seleccionar los componentes que desea comprobar

**Progreso**  
Progreso del análisis del dispositivo. Al finalizar se mostrara el resultado

### 16.3. COMPONENTES QUE SE PUEDEN COMPROBAR

Dependiente del modelo y las características de Hardware del dispositivo conectado será posible analizar los distintos componentes y archivos de un dispositivo TomTom. Esta función solo es **compatible** con versiones **8.xx** y **16.xx** de NavCore TomTom. El uso con otras versiones de NavCore o versiones no OFICIALES puede ocasionar resultados no fiables o erróneos.

Se pueden comprobar los siguientes componentes

	<b>NavCore TomTom</b>	Archivos del sistema operativo de navegación de TomTom		<b>Dialogo Hablado ASR</b>	Función de Texto a discurso para dar instrucciones por voz
	<b>Voces Guía Estándar</b>	Voces Guía de navegación con instrucciones básicas		<b>Mapas TomTom 8.xx</b>	Comprueba los archivos y activación de los mapas instalados
	<b>Loquendo TTS</b>	Voces de ordenador para instrucciones más precisas		<b>Puntos de Interés</b>	Archivos de PDI instalados en los mapas del dispositivo

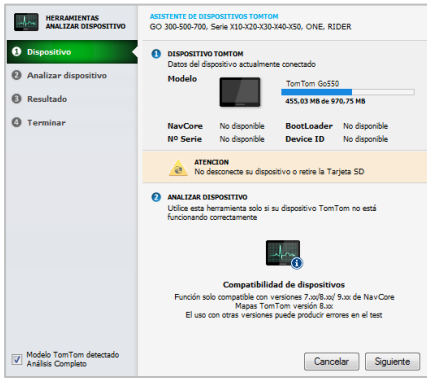


**16.4. LO PRIMERO, COPIA DE SEGURIDAD**

Si no tiene los conocimientos necesarios sobre el funcionamiento de un dispositivo TomTom le recomendamos que antes de realizar cualquier modificación del dispositivo **realice siempre una copia de seguridad** del dispositivo o contacte con nuestro soporte técnico desde la página de soporte de nuestra Web.

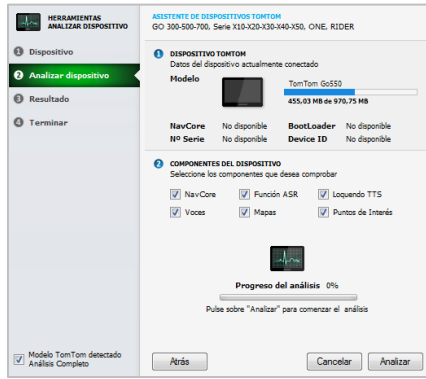
**16.5. USANDO LA FUNCIÓN**

A continuación se muestra un ejemplo de uso de la herramienta ANALIZAR DISPOSITIVO



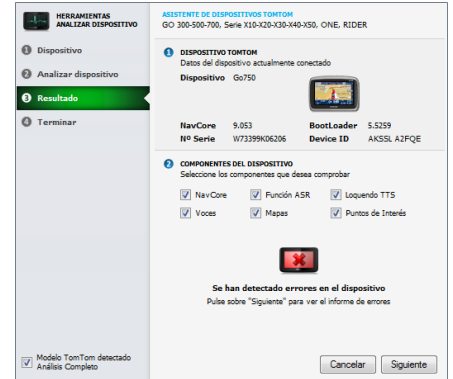
**Paso 1 - Compatibilidad**

Datos del dispositivo conectado y aviso de compatibilidad de versiones de NavCore y Maps TomTom de esta función



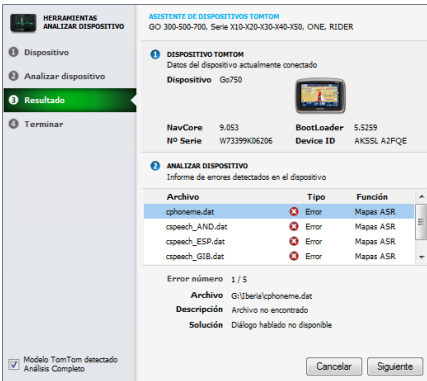
**Paso 2 - Componentes**

Seleccione los componentes y archivos de su dispositivo que desea comprobar. Puse sobre ANALIZAR para comenzar el proceso



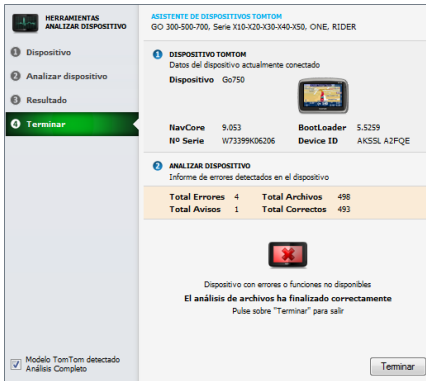
**Paso 3 – Resultado**

Si se encuentran errores en el dispositivo se mostrará una panel de aviso



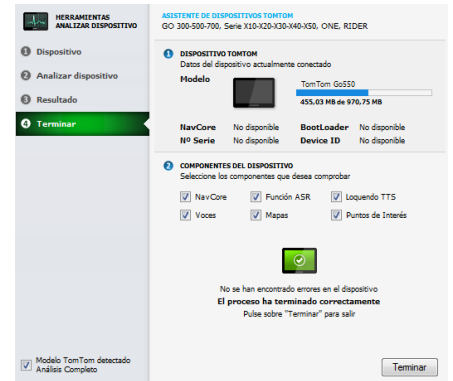
**Paso 4 – Lista de Errores**

Si se han encontrado errores se mostrarán los archivos afectados y una posible solución



**Paso 5 – Informe Final**

Si se encuentran errores se muestra un panel con el número total de errores



**Paso 6 – Sin Errores**

Si no se ha detectado ningún error en los archivos del dispositivo se muestra el panel de la imagen

**16.6. TIPOS DE ERRORES**

En el informe de errores se pueden mostrar avisos y errores. Los avisos informan sobre funciones del dispositivo que pueden no estar disponibles y los errores sobre problemas que pueden afectar al buen funcionamiento del dispositivo