



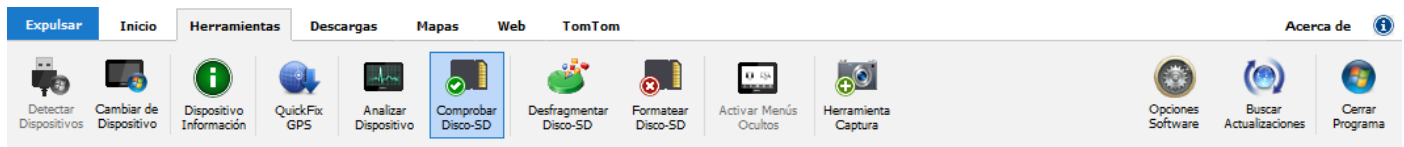
ND Software

Prohibida la reproducción o divulgación de esta manual sin la correspondiente autorización
© 2007-2014 Todos los derechos reservados

19. COMPROBAR DISCO-TARJETA SD

Los dispositivos TomTom utilizan memorias Flash para almacenar el NavCore y los archivos de Mapas. Una desconexión no segura del PC puede ocasionar que la memoria Interna o la Tarjeta SD resulten dañadas. También puede ocurrir que los archivos resulten dañados y se produzcan errores de lectura provocando fallos de funcionamiento del dispositivo

Para acceder a esta función debemos estar en la pestaña **HERRAMIENTAS** del menú principal y pulsar sobre **COMPROBAR DISCO-SD**

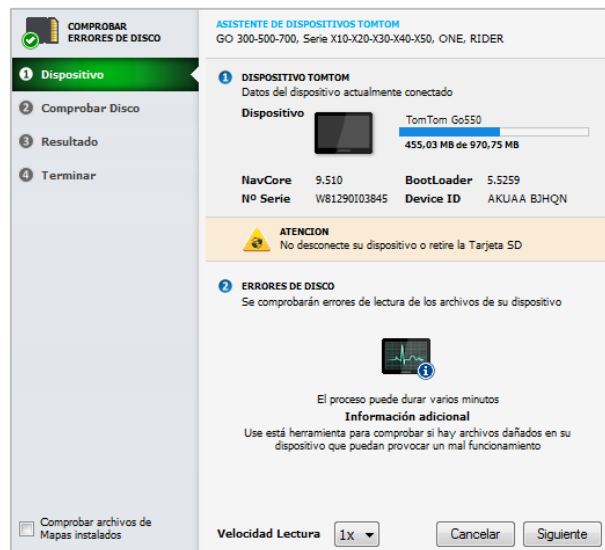


19.1. INTERFAZ COMPROBAR DISCO-SD

Como ya se ha comentado anteriormente todas las herramientas y funciones de ttGps Center v4.0 disponen de un asistente para el uso de la función seleccionada.

Proceso Actual
Indica en punto del proceso se encuentra

Mapas TomTom
Para comprobar los Mapas marque esta casilla



Dispositivo TomTom
Datos del dispositivo GPS conectado a su PC

Datos del proceso
Instrucciones y opciones del proceso actual

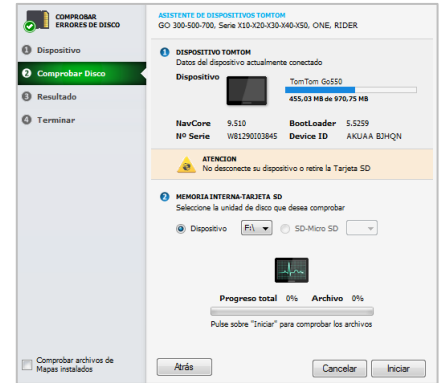
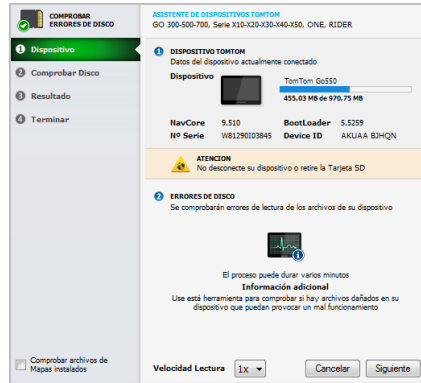
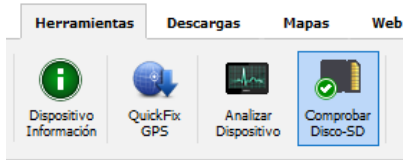
Velocidad
Velocidad de lectura para comprobar los posibles errores de lectura

Nota: Una vez comience el proceso de comprobación de errores nunca desconecte su dispositivo. La memoria o Tarjeta SD pueden resultar dañadas. Para cancelar el proceso de forma segura pulse sobre el botón CANCELAR



19.2 – COMPROBANDO ERRORES DE LA MEMORIA-TARJETA SD

A continuación puede ver un ejemplo de uso de la herramienta de comprobación de errores de lectura de la memoria Interna o Tarjeta SD



Menú Herramientas

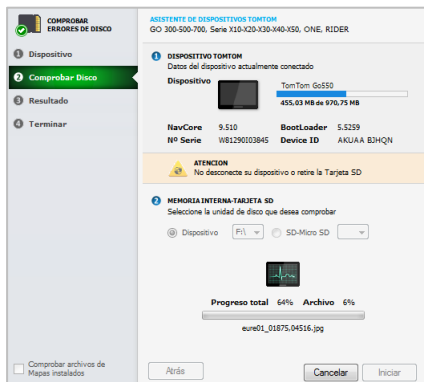
En el menú principal desde la pestaña de **HERRAMIENTAS** pulsamos sobre el botón Comprobar Disco-SD

Paso 1 – Velocidad de Lectura

En la parte inferior seleccione la velocidad de lectura para la comprobación de errores. Se recomienda una velocidad de lectura x1

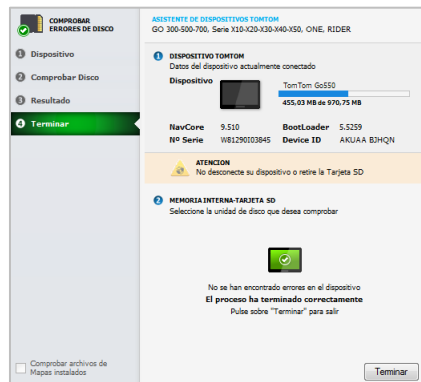
Paso 2 – Unidad de Disco

Seleccionamos la unidad de disco que deseamos comprobar y pulsamos sobre el botón INICIAR



Paso 3 – Comprobación

Una vez hayamos pulsado sobre INICIAR comenzará el proceso de comprobación



Paso 4 – Terminar

Si no se han encontrado archivos con errores se mostrará este dialogo. En caso contrario se muestran los archivos con errores