



ttGps Center v4.0

SINCRONIZAR PDI

Función Explorar TomTom

ND Software

Prohibida la reproducción o divulgación de esta manual sin la correspondiente autorización
© 2007-2014 Todos los derechos reservados

23. HERRAMIENTA SINCRONIZAR PDI

Esta herramienta permite detectar todos los cambios realizados en los PDI de un mapa de su dispositivo y hacer una copia en la carpeta seleccionada de su PC. Esta herramienta le será muy útil para aquellos usuarios que hacen un uso profesional de su dispositivo y necesitan tener instalados los PDI de un dispositivo en otros dispositivos

Para usar esta herramienta pulsamos sobre el botón **SINCRONIZAR PDI** en la barra de herramientas superior dentro de la pestaña Mapas

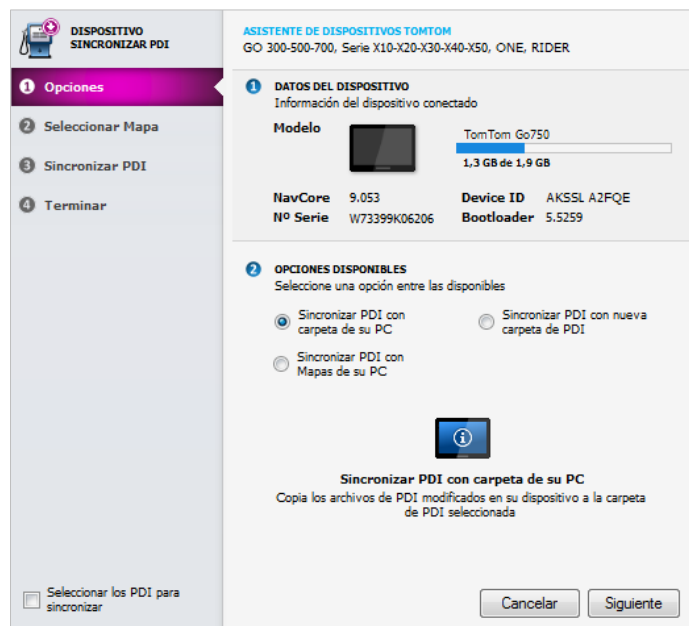


23.1. INTERFAZ SINCRONIZAR PDI

A continuación puede ver una vista previa de la interfaz de la función Sincronizar PDI

Proceso Actual
Indica en qué punto del proceso se encuentra para terminar la sincronización

Seleccionar PDI
Marque la casilla si desea seleccionar los archivos de PDI a sincronizar



Carpeta de destino
Por defecto se crea una carpeta con el nombre del modelo del dispositivo

Nota: La herramienta Sincronizar PDI solo está disponible si está seleccionado el panel de archivos de su GPS en la función Explorar TomTom



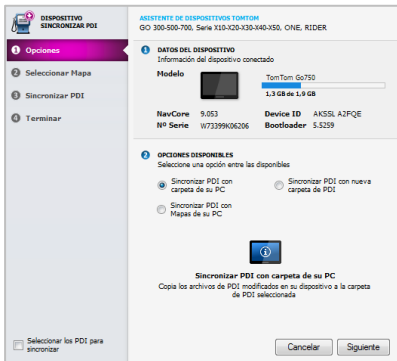
ttGps Center v4.0

SINCRONIZAR PDI

Función Explorar TomTom

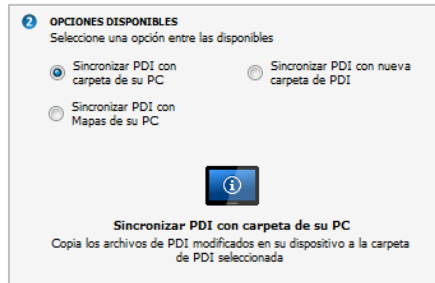
23.2 EJEMPLO DE USO DE SINCRONIZAR PDI

A continuación se muestra un ejemplo de cómo se debe utilizar esta herramienta para sincronizar los PDI de nuestro dispositivo TomTom



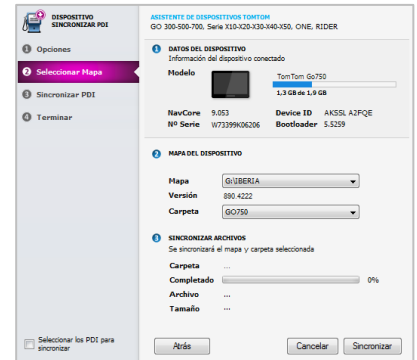
Paso 1 – Seleccionar Mapa

Seleccionamos el Mapa del dispositivo y una opción de carpeta para copiar los archivos de PDI a sincronizar



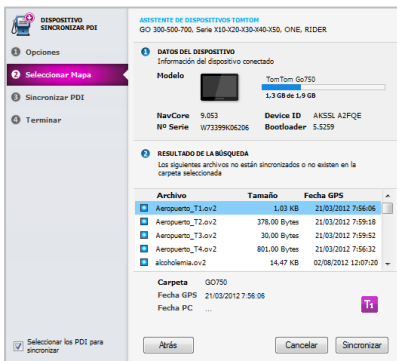
Paso 2 – Carpeta de Destino

Podemos seleccionar una carpeta de PDI, un Mapa o crear una nueva carpeta. Pulsamos sobre Sincronizar



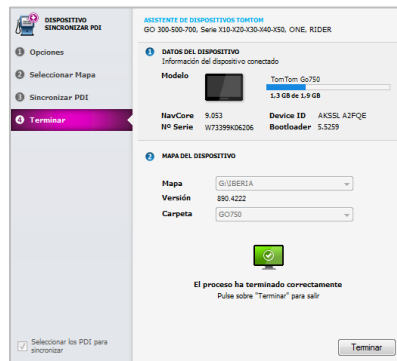
Paso 3 – Mapa y carpeta de destino

Seleccionamos el Mapa y la carpeta de destino para los archivos de PDI



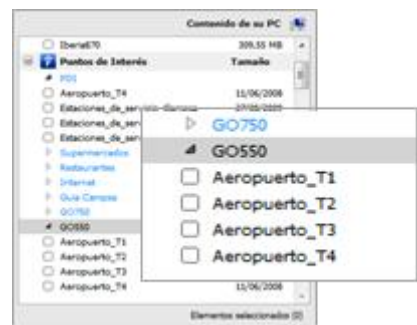
Paso 3 – Archivos PDI

Si marcamos la casilla "Seleccionar PDI para sincronizar" podemos seleccionar los archivos



Paso 4 - Terminar

Si el proceso termina correctamente se mostrará este dialogo



Archivos PC

Los archivos sincronizados estarán disponible en la carpeta de PDI o Mapas para instalar de nuevo en un dispositivo

Nota: Si seleccionó Carpeta de PDI los archivos son copiados a la carpeta de archivos de ttGps Center/PDI