



ND Software

Prohibida la reproducción o divulgación de esta manual sin la correspondiente autorización
© 2007-2014 Todos los derechos reservados

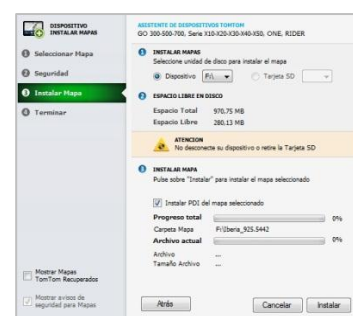
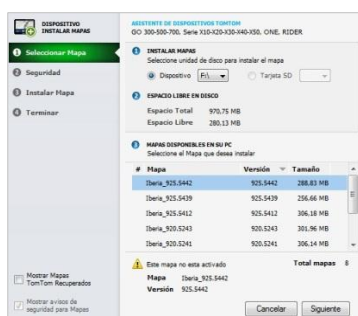
28.1.- ASISTENTE DE INSTALACIÓN DE MAPAS

Nueva herramienta solo disponible en la nueva v4.0 de ttGps Center. Con esta herramienta podrá re-instalar sus Mapas TomTom desde su ordenador a su dispositivo TomTom. Puede acceder a esta herramienta desde la pestaña Mapas



28.2.- PROCESO DE INSTALACIÓN DE MAPAS

En muy pocos pasos podrá reinstalar las copias de Mapas de su ordenador en su dispositivo TomTom. Seleccione el Mapa TomTom que desea instalar en su dispositivo y siga los pasos del asistente.



Paso 1 – Seleccionar Mapa

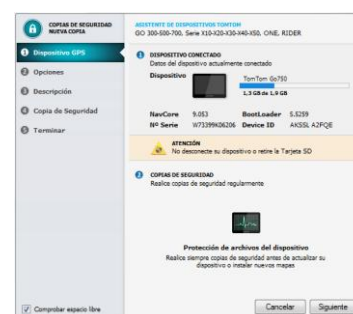
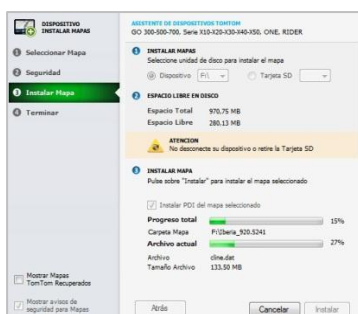
Seleccione el Mapa que desea instalar en su dispositivo

Paso 2 – Activación Mapas

Si selecciona un Mapa no activado recibirá un aviso de seguridad

Paso 3 – Unidad de disco

Seleccione la memoria interna o Tarjeta-SD para instalar el Mapa



Paso 4 – Instalar Mapa

Pulse sobre "Instalar" para que comience la instalación del Mapa seleccionado

Paso 5 – Terminar

Si no se produce ningún error se mostrará un aviso de que la instalación se completo

Copias de Seguridad

Se recomienda que realice una copia de seguridad de su dispositivo