

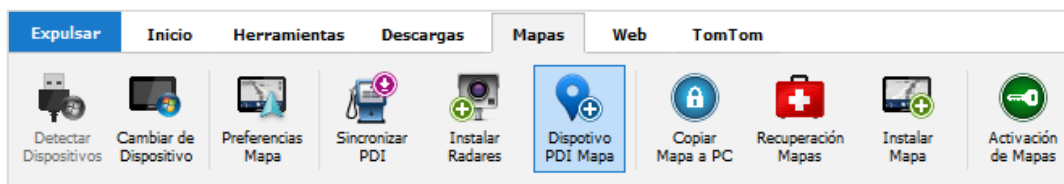


ND Software

Prohibida la reproducción o divulgación de esta manual sin la correspondiente autorización
© 2007-2014 Todos los derechos reservados

29.1.- HERRAMIENTA DE PDI DE MAPAS

Nueva herramienta solo disponible en la nueva v4.0 de ttGps Center. Sin duda alguna los PDI personalizados son los archivos más utilizados en nuestro dispositivo TomTom ya que nos permite guardar puntos geográficos por categorías y sin limitación en su número al contrario de como ocurre con los favoritos. Puede acceder a esta herramienta desde la pestaña Mapas.



29.2.- ASISTENTE DE PDI DE MAPAS

El nuevo asistente de PDI para Mapas TomTom le permite de forma rápida y sencilla: Transferir los PDI entre Mapas, Instalar los PDI por categorías desde su ordenador o Eliminar todos los PDI instalados en un Mapa:

The screenshot shows the 'ASISTENTE DE DISPOSITIVOS TOMTOM' window. On the left is a sidebar with 'ADMINISTRAR PDI MAPAS' and a list of steps: 1 Opciones, 2 Instalar PDI, 3 Copiar PDI a Mapa, 4 Eliminar, 5 Terminar. The main area shows device information for a TomTom Go550 (Modelo, NavCore 9.510, Nº Serie W81290103845, Device ID AKUAA BJHQN, Bootloader 5.5259). Below this are 'OPCIONES DISPONIBLES' with radio buttons for 'Instalar PDI de su PC en un Mapa' (selected), 'Copiar PDI entre Mapas del dispositivo', and 'Eliminar todos los PDI del Mapa'. At the bottom, there's a section for 'Instalar PDI de su PC en un Mapa' with checkboxes for 'Transferir archivo de configuración de Mapas' and 'Sobrescribir todos los archivos duplicados', and 'Cancelar'/'Siguiente' buttons.

Proceso Actual
Siga los pasos del asistente en el orden indicado por el asistente

Configuración Mapa
Si lo desea puede transferir la configuración entre Mapas

Dispositivo TomTom
Datos del dispositivo conectado a su ordenador

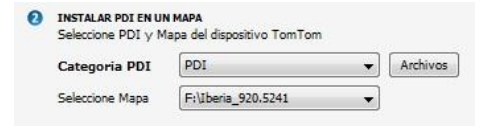
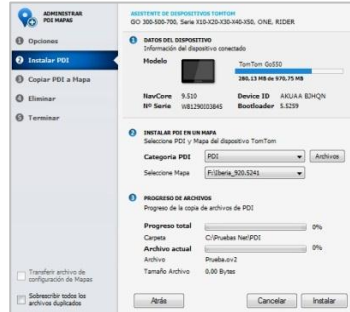
Opciones
Transfiera, Copie o Elimine PDI de sus Mapas

Progreso e información
Se muestra el progreso del proceso e información adicional



29.3.- EJEMPLO DE USO DE LA HERRAMIENTA

A continuación puede ver un ejemplo de uso para instalar los PDI desde su ordenador a un Mapa de su dispositivo GPS TomTom



Paso 1 – Opción Instalar PDI

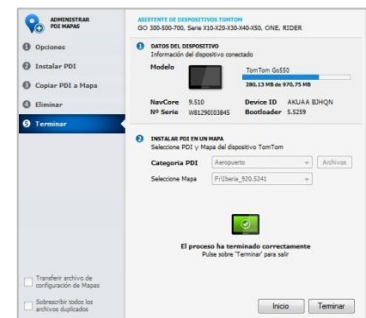
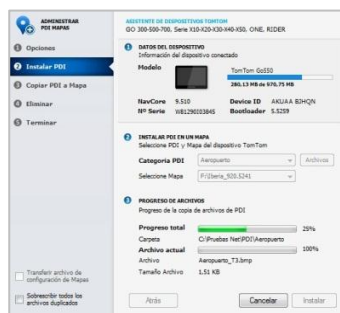
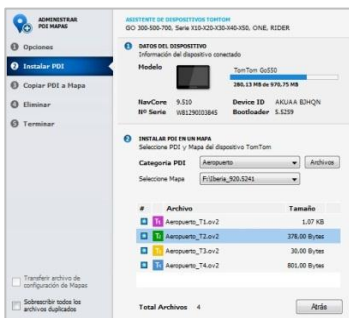
Seleccione la opción de Instalar PDI de su PC en un Mapa

Paso 2 – Lista de PDI y Mapas

Se muestra una lista de los PDI de su PC y los Mapas de su dispositivo

Paso 3 – Seleccione PDI y Mapa

Seleccione una categoría de PDI de su PC y el Mapa donde desea instalar los PDI



Paso 4 – Archivos

Si pulsa sobre el botón “Archivos” podrá seleccionar que archivos de PDI desea instalar

Paso 5 – Instalar PDI

Pulse sobre “Instalar” para que comience la instalación de los PDI

Paso 6 - Terminar

Si el proceso finaliza correctamente se mostrará un aviso