

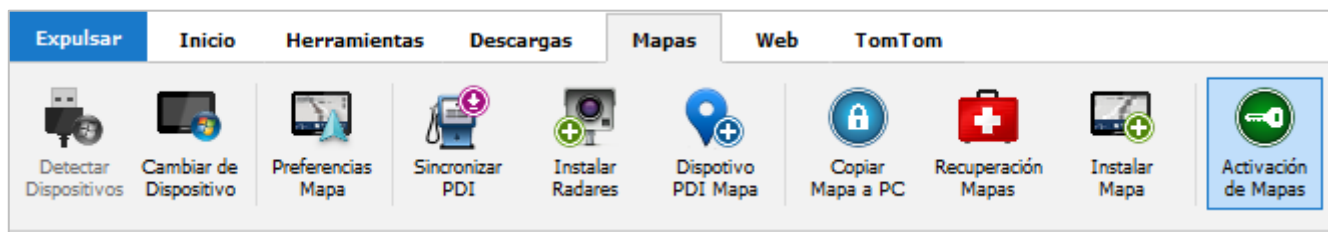


ND Software

Prohibida la reproducción o divulgación de esta manual sin la correspondiente autorización
© 2007-2014 Todos los derechos reservados

31.1.- HERRAMIENTA DE COPIAS DE SEGURIDAD DE MAPAS

Nueva herramienta solo disponible en la nueva v4.0 de ttGps Center. Con esta herramienta puede guardar una copia de seguridad de la Activación de sus Mapas. Esto le permite junto con la **Herramienta de recuperación de Mapas** volver a Activar un Mapa con sus archivos originales de activación.



31.2.- ASISTENTE DE ACTIVACION DE MAPAS

El nuevo asistente de activación de Mapas le permite Guardar y Restaurar los archivos de activación de sus mapas TomTom. Es el complemento ideal de la Herramienta de recuperación de Mapas.

NUEVO ASISTENTE DE RECUPERACIÓN DE MAPAS TOMTOM
Con esta nueva herramienta podrá recuperar sus mapas dañados o borrados accidentalmente

Proceso Actual
El nuevo asistente de recuperación de Mapas le guiará paso a paso para descargar, instalar y activar el mapa

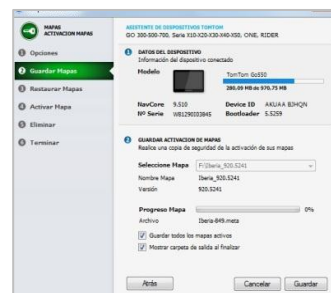
Dispositivo TomTom
Información del dispositivo actualmente conectado a su PC

Opciones
Puede Guardar, Restaurar o eliminar copias de seguridad de la activación de sus Mapas TomTom



31.3.- GUARDAR ACTIVACIÓN DE MAPAS

Para guardar una copia de seguridad de los archivos de activación de sus Mapas siga los pasos de asistente de Activación de Mapas



Paso 1 – Inicie la Herramienta

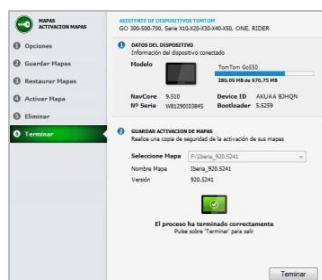
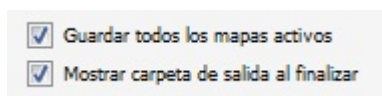
Desde la pestaña de Mapas pulse sobre "Activación de Mapas"

Paso 2 – Guardar

Seleccione guardar activación de Mapas y pulse sobre siguiente

Paso 3 – Seleccione Mapas

Seleccione el Mapa del que desea guardar la activación.



Paso 4 – Opciones

Puede seleccionar guardar todos los Mapas del dispositivo y que se muestre la carpeta de salida

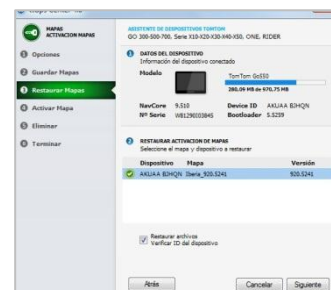
Paso 5 - Terminar

Si el proceso finaliza correctamente se mostrará una ventana de aviso



31.4.- RESTAURAR ACTIVACIÓN DE MAPAS

En cualquier momento puede restaurar la activación de un Mapa en el caso de que se haya dañado o haya utilizado la herramienta de recuperación de Mapas



Paso 1 – Inicie la Herramienta

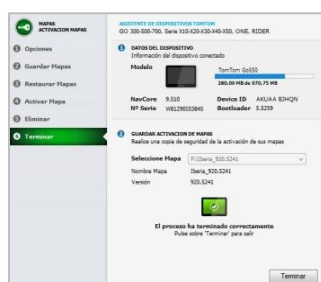
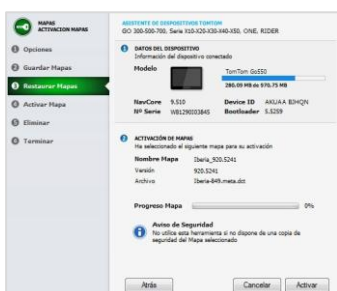
Desde la pestaña de Mapas pulse sobre "Activación de Mapas"

Paso 2 – Restaurar Activación

Seleccione Restaurar activación de Mapas y pulse sobre siguiente

Paso 3 – Seleccione Mapa

Seleccione el Mapa del que desea restaurar la activación.



Paso 4 – Activar Mapa

Pulse sobre Activar para restaurar la activación del Mapa seleccionado

Paso 5 - Terminar

Si el proceso finaliza correctamente se mostrará una ventana de aviso



INFORMACIÓN DE SEGURIDAD

Los archivos de activación de un Mapa solo son compatibles con la versión del Mapa del que se realizó la copia. No debe intentar usar un archivo de activación guardado en otro Mapa